

Genetika zaměřená na profit



KATALOG BÝKŮ

LÉTO 2024

ProgresGen s.r.o., Libeň 224, 252 41 Libeň, tel: +420 777 339 410, info@progresgen.cz

www.progresgen.cz

Aktuality duben 2024

Do aktuální nabídky zařazujeme dva excelentní genomické býky.

Prvním z nich je býk **LEEDS (Laker x Billy)**. LEEDS je prototypem moderní genetiky s nekompromisním výkonem. Přináší **NetMerit +1312**, více než tunu mléka navíc s BB Kappa kaseinem a A2/A2 Beta kaseinem, pozitivní mléčné složky a velmi snadné porody. To vše v kombinaci s ideálními středními rámci a korektním postavením předních i zadních struků.

Tento zcela mimořádný býk je dostupný ve formě sexovaných dávek Sexcel.

Druhým je býk **VENOM (Bonafide x Acura)**, který je skvělou volbou pro všechny, kdo hledají býky s obrovskou produkcí mléka a Beta kaseinem A2/A2. VENOM s **+ 1.103 kg** mléka patří mezi nejlepší „mlékaře“, jeho potomstvo je středního tělesného rámce a jeho struky jsou ideální pro robotické dojení. Dávky jsou dostupné v konvenční formě.

Z již zařazených býků připomínáme býka **BILLBOARD (Duffy x Guzman)**, který kombinuje obrovskou produkci mléka s výborným exteriérem, BB Kapa kaseinem a A2/A2 Beta kaseinem. Billboard přináší také nový původ a i to je dobrý důvod pro jeho zařazení do přípařovacího plánu. Billboard je dostupný jako konvenční i sexované dávky Sexcel.

Agropodnik Košetice a ProgresGen s.r.o.

si vás dovolují pozvat na

8. chovatelský den v Košetících,

který proběhne **ve středu 19. června 2024**

od 9:30 v areálu Agropodniku Košetice.

Tešíme se na vaši účast.



ProgresGen



Pro NetMerit	Hodnoty	Strana
LEEDS	1312	4
DUANE	1239	12
BILLBOARD	1204	6
VENOM	1204	5
AGENT	1127	11
ORPHEUS-RED	1125	8
KONG	1108	12
SONNET	1105	7
BOULEVARD	1086	23
REVIVAL	1083	16

Pro KG mléka	Hodnoty	Strana
SONNET	1190	7
VENOM	1103	5
ADOBE	1073	20
LEEDS	1068	4
BILLBOARD	994	6
PLOVER	932	13
SHIMMER RC	910	26

Pro KG bílkoviny	Hodnoty	Strana
BILLBOARD	40	6
ADOBE	37	20
SONNET	37	7
KONG	35	12
LEEDS	35	4
VENOM	35	5
DUANE	34	12

Pro delší struky	Hodnoty	Strana
CECIL	1,31	28
TENNESSEE	1,02	23
SUNSTAR-RED-P	0,81	19

Pro plodnost dcer	Hodnoty	Strana
KOKOMO	1,7	29
DAGWOOD	1,5	15
AGENT	1,1	11

Pro snadné porody	Hodnoty	Strana
ALAMO-P	1,2	28
BOULEVARD	1,2	23
VARSITY	1,2	15
WATERLOO	1,2	35

Pro lepší březost	Hodnoty	Strana
CECIL	*****	28
HERCULES	*****	22
VERDI	*****	30
ACHIEVER	****	35
BILLBOARD	****	6
DECATUR	****	17
DUANE	****	12
GLACIER	****	18
IMMENSE-P	****	25
LEEDS	****	4
MOJO	****	29
ONEIDA	****	33
TENNESSEE	****	23
TORTUGA	****	27

PŘEHLED BÝKŮ

Podle abecedy	Strana
ACHIEVER	35
ADOBE	20
AGENT	11
ALAMO-P	28
ALDO	24
BILLBOARD	6
BOULEVARD	23
BRANTLEY	31
CECIL	28
COBALT	17
CRIMSON	34
DAGWOOD	15
DECATUR	17
DIPLOMAT	13
DUANE	12
ELEVATED-RED	19
ELLIS-PP	18
ENTITY	32
FITTERS CHOICE	38
FRANKFURT	11
GLACIER	18
HERCULES	22
HERITAGE	33
IMMENSE-P	25
KIELER	21
KOKOMO	29

Podle abecedy	Strana
KONG	12
LANCER (BB)	37
LEEDS	4
MAXIMUS	10
MENTOR	32
MOJO	29
NOMAD (BB)	37
OCTAGON (BS)	36
ONEIDA	33
ORPHEUS-RED	8
OTEZLA-P RC	14
PLOVER	13
RADLEY	27
RAGLAN-RED	9
REVIVAL	16
SABER	34
SHIMMER RC	26
SONNET	7
SUNSTAR-RED-P	19
TENNESSEE	23
TORTUGA	27
VARSITY	15
VENOM	5
VERDI	30
WATERLOO	35
WISEMAN (JE)	36

LEEDS | NBR-305 | **NOVINKA**

29HO20684 | DENOVO 2776 LEEDS-ET

PŮVOD

- O: SANDY-VALLEY LAKER-ET
- OM: MR RI-VAL-RE FREE BILLY-ET
- OMM: MELARRY JOSUPER FRAZZLED

Datum narození 2021-07-14
 Kappa kasein BB
 Beta kasein A2/A2

Elitní býk s extrémní hodnotou NetMeritu 1312.

Vysoká produkce, dlouhověkost a výborný typ.

BB A2/A2.

Jeho otec je prověřený.



MGD: De-Su Frazzled 6984-ET GP-84

Produkce

Dcer: 0 Stád: 0 NM\$: +1312 TPI®: +3082

Mléko	+1068 kg	81% Spol.
Bílkovina	+35 kg	+0,02%
Tuk	+54 kg	+0,09%

Zdraví & Plodnost

Produkční život	+6,9	76% Spol.
Přežitelnost	+3,3	73% Spol.
Plodnost dcer vlastní	-2,1	76% Spol.
Somatické buňky	2,81	78% Spol.
Obtížnost porodů	1,4%	81% Spol. 170 Počet

Exteriér

Dcer: 0 Stád: 0 Spol.: 79%

	-2	-1	0	1	2	
Typ						0,51
Index vemene						0,54
Index končetin						-0,07
Index tělesné stavby						-1,56
Tělesný rámec						0,14 Velký
Konstituce						-0,86 Slabá
Hloubka těla						-0,36 Mělké
Dojný typ						1,76 Výrazný
Sklon pánve						0,75 Skloněná
Šířka pánve						-0,68 Úzká
Zadní končetiny z boku						1,37 Šavlovité
Zadní končetiny zezadu						-0,34 Vbočené
Úhel paznehtu						-0,68 Nízké
Skóre končetin						0,16 Vysoké
Upnutí předních čtvrtí						0,07 Pevná
Zadní výška vemene						1,20 Vysoké
Zadní šířka vemene						1,26 Široká
Závěsný vaz						-0,08 Slabý
Hloubka vemene						-0,14 Hluboké
Rozm. předních struků						0,50 Blízké
Rozm. zadních struků						0,48 Blízké
Délka struků						-0,83 Krátké

SEXCEL

VENOM | NBR-304 | **NOVINKA**

29HO20564 | LEVEL-PLAIN VENOM-ET

PŮVOD

- O: DENOVO 15975 **BONAFIDE-ET**
- OM: PINE-TREE ACURA-ET
- OMM: ABS ACHIEVER-ET

Datum narození 2021-03-24
 Kappa kasein AB
 Beta kasein A2/A2

Elitní býk s vysokou produkcí mléka i složek. Široce postavené zadní struky. A2/A2. Jeho otec je prověřený.



FULL SISTER TO DAM: Level-Plain Acura Vent-ET VG-87



Sires FULL SISTER TO MGD ABS 7484 Anna-ET VG-85

Produkce

Dcer: 0 Stád: 0 NM\$: +1204 TPI®: +2999

Mléko	+1103 kg	82% Spol.
Bílkovina	+35 kg	+0,01%
Tuk	+54 kg	+0,08%

Zdraví & Plodnost

Produkční život	+5,9	77% Spol.
Přežitelnost	+2,6	72% Spol.
Plodnost dcer vlastní	-1,4	76% Spol.
Somatické buňky	2,99	79% Spol.
Obtížnost porodů	2,3%	83% Spol. 171 Počet

Exteriér

Dcer: 0 Stád: 0 Spol.: 81%

	-2	-1	0	1	2	
Typ						-0,11
Index vemene						-0,22
Index končetin						0,55
Index tělesné stavby						-1,88
Tělesný rámec						-0,92 Malý
Konstituce						-1,34 Slabá
Hloubka těla						-0,96 Mělké
Dojný typ						1,10 Výrazný
Sklon pánve						0,93 Skloněná
Šířka pánve						-0,65 Úzká
Zadní končetiny z boku						0,45 Šavlovité
Zadní končetiny zezadu						0,39 Přímé
Úhel paznehtu						-0,75 Nízké
Skóre končetin						0,38 Vysoké
Upnutí předních čtvrtí						-0,82 Slabé
Zadní výška vemene						0,10 Vysoké
Zadní šířka vemene						0,67 Široká
Závěsný vaz						-1,07 Slabý
Hloubka vemene						-1,20 Hluboké
Rozm. předních struků						-0,28 Široké
Rozm. zadních struků						-0,74 Široké
Délka struků						-0,32 Krátké

KONVENČNÍ

BILLBOARD | NBR-256

29HO20839 | DENOVO 4275 BILLBOARD-ET



PŮVOD

- O: KINGS-RANSOM DUFFY-ET
- OM: GENOSOURCE GUZMAN-ET
- OMM: MR SPRING NIGHTCAP 74636-ET

Datum narození 2021-11-24
 Kappa kasein BB
 Beta kasein A2/A2

Elitní býk s vysokou produkcí.
 Výborný typ a outcrossový původ.
 BB A2/A2.
 Jeho otec je prověřený.



DAM of Sire: Kings-Ransom R Dontryathome VG-85

Produkce

Dcer: 0 Stád: 0 NM\$: +1204 TPI®: +3124

Mléko	+994 kg	81% Spol.
Bílkovina	+40 kg	+0,07%
Tuk	+52 kg	+0,1%

Zdraví & Plodnost

Produkční život	+5,8	75% Spol.
Přežitelnost	+1,7	72% Spol.
Plodnost dcer vlastní	-1,4	74% Spol.
Somatické buňky	2,82	77% Spol.
Obtížnost porodů	2,5%	75% Spol. 35 Počet

Exteriér

Dcer: 0 Stád: 0 Spol.: 79%

	-2	-1	0	1	2	
Typ						1,02
Index vemene						0,88
Index končetin						-0,04
Index tělesné stavby						0,51
Tělesný rámec						0,71 Velký
Konstituce						0,73 Pevná
Hloubka těla						0,43 Hluboké
Dojný typ						0,82 Výrazný
Sklon pánve						0,42 Skloněná
Šířka pánve						1,01 Široká
Zadní končetiny z boku						-0,16 Strmé
Zadní končetiny zezadu						0,10 Přímé
Úhel paznehtu						0,33 Strmý
Skóre končetin						0,10 Vysoké
Upnutí předních čtvrtí						0,39 Pevná
Zadní výška vemene						1,29 Vysoké
Zadní šířka vemene						2,37 Široká
Závěsný vaz						0,92 Pevný
Hloubka vemene						-0,09 Hluboké
Rozm. předních struků						0,55 Blízké
Rozm. zadních struků						0,76 Blízké
Délka struků						-0,46 Krátké

KONVENČNÍ I SEXCEL

SONNET | NXB-951

29HO20959 | DENOVO 2963 SONNET-ET

PŮVOD

- O: DENOVO 16970 SKEET-ET
- OM: PINE-TREE ACURA-ET
- OMM: ABS CRIMSON-ET

Datum narození 2022-02-10
 Kappa kasein AB
 Beta kasein A2/A2

Elitní býk s extrémní produkcí mléka i složek. Ideální struky pro robotické dojení. A2/A2.



MGD: Winstar Crimson 5742-ET VG-85

Produkce

Dcer: 0 Stád: 0 NM\$: +1105 TPI®: +2946

Mléko	+1190 kg	80% Spol.
Bílkovina	+37 kg	+0,0%
Tuk	+45 kg	-0,01%

Zdraví & Plodnost

Produkční život	+5,7	75% Spol.
Přežitelnost	+1,3	72% Spol.
Plodnost dcer vlastní	-1,4	75% Spol.
Somatické buňky	2,93	76% Spol.
Obtížnost porodů	2,0%	71% Spol. 3 Počet

Exteriér

Dcer: 0 Stád: 0 Spol.: 78%

	-2	-1	0	1	2	
Typ				█		0,72
Index vemene			█			0,20
Index končetin			█			-0,17
Index tělesné stavby		█				-1,01
Tělesný rámec			█			0,15 Velký
Konstituce			█			0,05 Pevná
Hloubka těla			█			0,60 Hluboké
Dojný typ				█		2,52 Výrazný
Sklon pánve				█		0,02 Skloněná
Šířka pánve			█			0,34 Široká
Zadní končetiny z boku				█		1,37 Šavlovité
Zadní končetiny zezadu			█			-0,26 Vbočené
Úhel paznehtu			█			-0,64 Nízké
Skóre končetin						0,00 Vysoké
Upnutí předních čtvrtí			█			-0,28 Slabé
Zadní výška vemene				█		0,60 Vysoké
Zadní šířka vemene				█		1,57 Široká
Závěsný vaz			█			0,23 Pevný
Hloubka vemene		█				-1,29 Hluboké
Rozm. předních struků				█		0,45 Blízké
Rozm. zadních struků				█		0,58 Blízké
Délka struků					█	-0,01 Krátké

KONVENČNÍ I SEXCEL

ORPHEUS-RED | RED-874 | NOVINKA



29HO928 | BOMAZ ORPHEUS-RED-ET

PŮVOD

- O: WINSTAR OTEZLA-P-ET
- OM: HOOGERHORST DG OH RUBELS RED
- OMM: ABS MEDLEY-ET

Datum narození 2022-09-08

Kappa kasein AA

Beta kasein A2/A2

Ikonický býk. Číslo 2. Red holštýn na světě podle NetMeritu.

Střední tělesné rámce a výborná vemena. A2/A2.



BULL: 29HO0928 Bomaz ORPHEUS-RED-ET

Produkce

Dcer: 0 Stád: 0 NM\$: +1125 TPI®: +3032

Mléko	+670 kg	79% Spol.
Bílkovina	+24 kg	+0,02%
Tuk	+52 kg	+0,2%

Zdraví & Plodnost

Produkční život	+5,7	74% Spol.
Přežitelnost	+3,0	70% Spol.
Plodnost dcer vlastní	-0,7	74% Spol.
Somatické buňky	2,73	75% Spol.
Obtížnost porodů	1,7%	62% Spol. 0 Počet

Exteriér

Dcer: 0 Stád: 0 Spol.: 78%

	-2	-1	0	1	2	
Typ						0,97
Index vemene						1,99
Index končetin						0,61
Index tělesné stavby						-1,50
Tělesný rámec						-1,14 Malý
Konstituce						-1,17 Slabá
Hloubka těla						-1,31 Mělké
Dojný typ						0,45 Výrazný
Sklon pánve						-1,79 Zdvížená
Šířka pánve						-0,44 Úzká
Zadní končetiny z boku						-0,05 Strmé
Zadní končetiny zezadu						-0,12 Vbočené
Úhel paznehtu						0,14 Strmý
Skóre končetin						0,46 Vysoké
Upnutí předních čtvrtí						1,82 Pevná
Zadní výška vemene						2,56 Vysoké
Zadní šířka vemene						2,18 Široká
Závěsný vaz						-0,13 Slabý
Hloubka vemene						1,03 Mělké
Rozm. předních struků						0,16 Blízké
Rozm. zadních struků						-0,18 Široké
Délka struků						0,03 Dlouhé

KONVENČNÍ I SEXCEL

RAGLAN-RED | RED-873 | **NOVINKA**

29HO926 | BOMAZ RAGLAN-RED-ET

PŮVOD

- O: BOMAZ ROCKY-RED-ET
- OM: S-S-I BG FRZZLD RIVETING-ET
- OMM: MR. SALVATORE - ET

Datum narození 2022-04-18

Kappa kasein **BB**

Beta kasein A1/A2

Ikonický býk. Vysoká produkce, dlouhověkost a výborná vemena.



Paternal grand sire: 29HO17459-Hoogerhorst DG OH RUBELS-RED-3 Yrs

Produkce

Dcer: 0 Stád: 0 NM\$: +1003 TPI®: +2938

Mléko	+860 kg	80% Spol.
Bílkovina	+29 kg	+0,02%
Tuk	+31 kg	-0,01%

Zdraví & Plodnost

Produkční život	+6,9	75% Spol.
Přežitelnost	+4,4	71% Spol.
Plodnost dcer vlastní	-1,5	74% Spol.
Somatické buňky	2,62	75% Spol.
Obtížnost porodu	2,2%	73% Spol. 1 Počet

Exteriér

Dcer: 0 Stád: 0 Spol.: 78%

	-2	-1	0	1	2	
Typ						1,47
Index vemene						1,44
Index končetin						1,08
Index tělesné stavby						-0,55
Tělesný rámec						0,65 Velký
Konstituce						-0,40 Slabá
Hloubka těla						-0,40 Mělké
Dojný typ						1,07 Výrazný
Sklon pánve						0,76 Skloněná
Šířka pánve						0,74 Široká
Zadní končetiny z boku						0,92 Šavlovité
Zadní končetiny zezadu						1,25 Přímé
Úhel paznehtu						0,47 Strmý
Skóre končetin						1,18 Vysoké
Upnutí předních čtvrtí						1,88 Pevná
Zadní výška vemene						2,26 Vysoké
Zadní šířka vemene						1,63 Široká
Závěsný vaz						-0,33 Slabý
Hloubka vemene						1,74 Mělké
Rozm. předních struků						-0,26 Široké
Rozm. zadních struků						-0,55 Široké
Délka struků						-0,77 Krátké

KONVENČNÍ

MAXIMUS | NBR-302 | NOVINKA

29HO19812 | WET ACURA MAXIMUS-ET

PŮVOD

- O: PINE-TREE ACURA-ET
- OM: TRIPLECROWN JW MATTERS-ET
- OMM: S-S-I P-K SHTGLSS HOTSHOT

Datum narození 2019-10-26
 Kappa kasein AB
 Beta kasein A2/A2

Nově zařazený býk těsně před prověřením. Vysoká produkce, lehké porody a výborný typ. A2/A2.



3RD DAM: Ms Delicious Mojo-ET EX-90

Produkce

Dcer: 0 Stád: 0 NM\$: +991 TPI®: +2932

Mléko	+691 kg	84% Spol.
Bílkovina	+26 kg	+0,04%
Tuk	+50 kg	+0,18%

Zdraví & Plodnost

Produkční život	+4,7	79% Spol.
Přežitelnost	+3,1	75% Spol.
Plodnost dcer vlastní	-0,5	77% Spol.
Somatické buňky	2,91	80% Spol.
Obtížnost porodů	1,8%	96% Spol. 2750 Počet

Exteriér

Dcer: 0 Stád: 0 Spol.: 81%

	-2	-1	0	1	2	
Typ						0,74
Index vemene						0,46
Index končetin						0,34
Index tělesné stavby						0,28
Tělesný rámec						0,72 Velký
Konstituce						0,52 Pevná
Hloubka těla						0,49 Hluboké
Dojný typ						0,82 Výrazný
Sklon pánve						1,67 Skloněná
Šířka pánve						0,51 Široká
Zadní končetiny z boku						-0,01 Strmé
Zadní končetiny zezadu						0,71 Přímé
Úhel paznehtu						0,28 Strmý
Skóre končetin						0,41 Vysoké
Upnutí předních čtvrtí						0,44 Pevná
Zadní výška vemene						0,80 Vysoké
Zadní šířka vemene						1,04 Široká
Závěsný vaz						0,16 Pevný
Hloubka vemene						0,18 Mělké
Rozm. předních struků						0,63 Blízké
Rozm. zadních struků						0,58 Blízké
Délka struků						0,36 Dlouhé

KONVENČNÍ I SEXCEL

AGENT | NBR-238

29HO20908 | DENOVO 19050 AGENT-ET

- O: DENOVO 16770 AVALON-ET
- OM: GENOSOURCE GUZMAN-ET
- OMM: MR SPRING NIGHTCAP 74636-ET

Datum narození 2022-01-31
Kappa kasein AB
Beta kasein A2/A2



MGD: Genosource Ncap 22267-ET VG-88

KONVENČNÍ

Produkce

Dcer: 0 Stád: 0 NM\$: +1127 TPI®: +3051

Mléko	+777 kg	80% Spol.
Bílkovina	+27 kg	+0,02%
Tuk	+47 kg	+0,13%
Produkční život	+6,6	75% Spol.
Přežitelnost	+3,8	72% Spol.
Plodnost dcer vlastní	+1,1	74% Spol.
Somatické buňky	2,86	76% Spol.
Obtížnost porodů	1,8%	72% Spol. 9 Počet

Exteriér

Dcer: 0 Stád: 0 Spol.: 78%

	-2	-1	0	1	2	
Typ						0,64
Index vemene						1,09
Index končetin						0,57
Index tělesné stavby						-0,09
Tělesný rámec						-0,08 Malý
Konstituce						-0,09 Slabá
Hloubka těla						-0,64 Mělké
Dojný typ						-0,21 Nevýrazný
Sklon pánve						0,73 Skloněná
Šířka pánve						-0,32 Úzká
Zadní končetiny z boku						-0,52 Strmé
Zadní končetiny zezadu						0,58 Přímé
Úhel paznehtu						0,36 Strmý
Skóre končetin						0,51 Vysoké
Upnutí předních čtvrtí						0,88 Pevná
Zadní výška vemene						1,20 Vysoké
Zadní šířka vemene						1,87 Široká
Závěsný vaz						0,37 Pevný
Hloubka vemene						0,79 Mělké
Rozm. předních struků						0,17 Blízké
Rozm. zadních struků						-0,04 Široké
Délka struků						-0,82 Krátké

FRANKFURT | NBR-247

29HO20374 | OEH FRANKFURT

- O: SHA FOREMAN-ET
- OM: REGAN-DANHOF COPYRIGHT-ET
- OMM: WIL HOTSPOT P

Datum narození 2022-04-24
Kappa kasein AB
Beta kasein A1/A2



BULL: 29HO20374-OEH FRANKFURT-16Mths

KONVENČNÍ I SEXCEL

Produkce

Dcer: 0 Stád: 0 NM\$: +1003 TPI®: +2984

Mléko	+841 kg	79% Spol.
Bílkovina	+30 kg	+0,03%
Tuk	+40 kg	+0,06%
Produkční život	+5,0	74% Spol.
Přežitelnost	+1,6	71% Spol.
Plodnost dcer vlastní	-1,5	73% Spol.
Somatické buňky	2,94	74% Spol.
Obtížnost porodů	1,8%	61% Spol. 0 Počet

Exteriér

Dcer: 0 Stád: 0 Spol.: 77%

	-2	-1	0	1	2	
Typ						1,79
Index vemene						2,16
Index končetin						0,75
Index tělesné stavby						-0,47
Tělesný rámec						0,73 Velký
Konstituce						-0,16 Slabá
Hloubka těla						0,00 Hluboké
Dojný typ						1,65 Výrazný
Sklon pánve						-0,13 Zdvížená
Šířka pánve						1,51 Široká
Zadní končetiny z boku						-1,04 Strmé
Zadní končetiny zezadu						1,00 Přímé
Úhel paznehtu						1,05 Strmý
Skóre končetin						0,82 Vysoké
Upnutí předních čtvrtí						2,18 Pevná
Zadní výška vemene						2,95 Vysoké
Zadní šířka vemene						3,08 Široká
Závěsný vaz						0,40 Pevný
Hloubka vemene						1,74 Mělké
Rozm. předních struků						0,34 Blízké
Rozm. zadních struků						0,17 Blízké
Délka struků						-0,06 Krátké

DUANE | NBR-231 
29HO20970 | DENOVO 2282 DUANE-ET

- O: BOMAZ MEMORIAL-P-ET
- OM: MR RI-VAL-RE FREE BILLY-ET
- OMM: ABS MEDLEY-ET

Datum narození 2022-02-10
Kappa kasein BB
Beta kasein A2/A2



3RD DAM: Ms Cardigans Js Cashmere-ET VG-85

KONVENČNÍ | SEXCEL

Produkce

Dcer: 0 Stád: 0 NM\$: +1239 TPI®: +3066

Mléko	+632 kg	80% Spol.
Bílkovina	+34 kg	+0,11%
Tuk	+62 kg	+0,28%
Produkční život	+5,5	75% Spol.
Přežitelnost	+1,3	71% Spol.
Plodnost dcer vlastní	-1,2	74% Spol.
Somatické buňky	2,88	76% Spol.
Obtížnost porodů	2,2%	75% Spol. 22 Počet

Exteriér

Dcer: 0 Stád: 0 Spol.: 78%

	-2	-1	0	1	2	
Typ						0,36
Index vemene						0,20
Index končetin						0,17
Index tělesné stavby						-0,51
Tělesný rámec						-0,18 Malý
Konstituce						-0,18 Slabá
Hloubka těla						-0,18 Mělké
Dojný typ						0,78 Výrazný
Sklon pánve						0,14 Skloněná
Šířka pánve						0,26 Široká
Zadní končetiny z boku						0,73 Šavlovité
Zadní končetiny zezadu						0,08 Přímé
Úhel paznehtu						-0,20 Nízké
Skóre končetin						0,18 Vysoké
Upnutí předních čtvrtí						0,00 Pevná
Zadní výška vemene						0,29 Vysoké
Zadní šířka vemene						1,15 Široká
Závěsný vaz						-0,05 Slabý
Hloubka vemene						-0,67 Hluboké
Rozm. předních struků						0,11 Blízké
Rozm. zadních struků						-0,17 Široké
Délka struků						0,15 Dlouhé

KONG | NXB-911
29HO20760 | FB KONG-ET

- O: DENOVO 8084 ENTITY-ET
- OM: MR T-SPRUCE FRAZZ LIONEL-ET
- OMM: S-S-I MONTROSS JEDI

Datum narození 2021-01-14
Kappa kasein AA
Beta kasein A2/A2

Plodnost v ČR: 113 (počet 237)



3RD DAM: Seagull-Bay D Extreme-ET VG-88

KONVENČNÍ | SEXCEL

Produkce

Dcer: 0 Stád: 0 NM\$: +1108 TPI®: +2986

Mléko	+745 kg	82% Spol.
Bílkovina	+35 kg	+0,09%
Tuk	+61 kg	+0,24%
Produkční život	+3,5	78% Spol.
Přežitelnost	+1,6	74% Spol.
Plodnost dcer vlastní	-2,4	77% Spol.
Somatické buňky	3,06	79% Spol.
Obtížnost porodů	2,1%	93% Spol. 600 Počet

Exteriér

Dcer: 0 Stád: 0 Spol.: 80%

	-2	-1	0	1	2	
Typ						0,36
Index vemene						0,46
Index končetin						0,40
Index tělesné stavby						-0,47
Tělesný rámec						0,18 Velký
Konstituce						-0,14 Slabá
Hloubka těla						-0,34 Mělké
Dojný typ						1,01 Výrazný
Sklon pánve						-0,13 Zdvížená
Šířka pánve						0,55 Široká
Zadní končetiny z boku						-0,60 Strmé
Zadní končetiny zezadu						0,65 Přímé
Úhel paznehtu						0,46 Strmý
Skóre končetin						0,35 Vysoké
Upnutí předních čtvrtí						0,16 Pevná
Zadní výška vemene						1,03 Vysoké
Zadní šířka vemene						1,18 Široká
Závěsný vaz						-0,14 Slabý
Hloubka vemene						-0,23 Hluboké
Rozm. předních struků						0,25 Blízké
Rozm. zadních struků						0,43 Blízké
Délka struků						-0,61 Krátké

DIPLOMAT | NXB-955

94HO21032 | DANHOF DIPLOMAT-ET

- O: SANDY-VALLEY R CONWAY-ET
- OM: REGAN-DANHOF GAMECHANGER-ET
- OMM: MELARRY JOSUPER FRAZZLED

Datum narození 2021-09-26

Kappa kasein AB

Beta kasein A2/A2



BULL: 94HO21032 Danhof DIPLOMAT-ET

KONVENČNÍ I SEXCEL

Produkce

Dcer: 0 Stád: 0 NM\$: +878 TPI®: +2854

Mléko	+564 kg	81% Spol.
Bílkovina	+24 kg	+0,05%
Tuk	+39 kg	+0,13%
Produkční život	+4,3	77% Spol.
Přežitelnost	-0,5	72% Spol.
Plodnost dcer vlastní	-0,7	77% Spol.
Somatické buňky	2,90	79% Spol.
Obtížnost porodů	1,8%	82% Spol. 97 Počet

Exteriér

Dcer: 0 Stád: 0 Spol.: 80%

	-2	-1	0	1	2	
Typ						1,52
Index vemene						1,32
Index končetin						0,60
Index tělesné stavby						0,06
Tělesný rámec						1,09 Velký
Konstituce						0,51 Pevná
Hloubka těla						0,75 Hluboké
Dojný typ						1,44 Výrazný
Sklon pánve						0,31 Skloněná
Šířka pánve						0,32 Široká
Zadní končetiny z boku						0,40 Šavlovité
Zadní končetiny zezadu						0,91 Přímé
Úhel paznehtu						0,61 Strmý
Skóre končetin						0,77 Vysoké
Upnutí předních čtvrtí						2,17 Pevná
Zadní výška vemene						1,97 Vysoké
Zadní šířka vemene						1,76 Široká
Závěsný vaz						0,00 Pevný
Hloubka vemene						1,22 Mělké
Rozm. předních struků						0,06 Blízké
Rozm. zadních struků						-0,02 Široké
Délka struků						0,43 Dlouhé

PLOVER | NBR-273

29HO19909 | DENOVO 17785 PLOVER-ET

- O: DENOVO 15492 HUGO-ET
- OM: UECKER SUPERSIRE JOSUPER-ET
- OMM: DE-SU 13050 SPECTRE-ET

Datum narození 2020-10-26

Kappa kasein AB

Beta kasein A2/A2



3RD DAM: Klasic Rbcn Bubblebath-ET VG-88

KONVENČNÍ I SEXCEL

Produkce

Dcer: 0 Stád: 0 NM\$: +864 TPI®: +2805

Mléko	+932 kg	81% Spol.
Bílkovina	+30 kg	+0,01%
Tuk	+38 kg	+0,02%
Produkční život	+3,6	77% Spol.
Přežitelnost	+0,4	73% Spol.
Plodnost dcer vlastní	-2,1	77% Spol.
Somatické buňky	2,82	79% Spol.
Obtížnost porodů	2,1%	63% Spol. 0 Počet

Exteriér

Dcer: 0 Stád: 0 Spol.: 80%

	-2	-1	0	1	2	
Typ						0,96
Index vemene						1,16
Index končetin						0,17
Index tělesné stavby						-0,29
Tělesný rámec						0,65 Velký
Konstituce						0,04 Pevná
Hloubka těla						0,04 Hluboké
Dojný typ						1,07 Výrazný
Sklon pánve						-0,38 Zdvížená
Šířka pánve						0,19 Široká
Zadní končetiny z boku						-0,13 Strmý
Zadní končetiny zezadu						-0,04 Vbočené
Úhel paznehtu						0,59 Strmý
Skóre končetin						0,37 Vysoké
Upnutí předních čtvrtí						0,96 Pevná
Zadní výška vemene						2,31 Vysoké
Zadní šířka vemene						1,85 Široká
Závěsný vaz						-0,15 Slabý
Hloubka vemene						0,84 Mělké
Rozm. předních struků						-0,71 Široké
Rozm. zadních struků						-0,46 Široké
Délka struků						0,19 Dlouhé

OTEZLA-P*RC | NXB-905

29HO19956 | WINSTAR OTEZLA-P-ET

PŮVOD

- O: WINSTAR GALILEO-ET
- OM: BUTZ-HILL WINDFALL 54771-ET
- OMM: VIEW-HOME POWERBALL P ET

Datum narození 2020-09-09

Kappa kasein AB

Beta kasein A2/A2

Výborná vemena a ideální struky pro robotické dojení.

Outcrossový původ. A2/A2.

Jeho otec je prověřený.



DAM: Winstar Windfall 4539-ET EX-90

Produkce

Dcer: 0 Stád: 0 NM\$: +879 TPI®: +2802

Mléko	+545 kg	83% Spol.
Bílkovina	+20 kg	+0,02%
Tuk	+38 kg	+0,13%

Zdraví & Plodnost

Produkční život	+5,1	78% Spol.
Přežitelnost	+1,2	72% Spol.
Plodnost dcer vlastní	+0,6	78% Spol.
Somatické buňky	2,61	80% Spol.
Obtížnost porodů	1,7%	95% Spol. 835 Počet

Exteriér

Dcer: 0 Stád: 0 Spol.: 81%

	-2	-1	0	1	2	
Typ						0,40
Index vemene						1,54
Index končetin						-0,97
Index tělesné stavby						-0,70
Tělesný rámec						-0,27 Malý
Konstituce						-0,64 Slabá
Hloubka těla						-1,15 Mělké
Dojný typ						-0,05 Nevýrazný
Sklon pánve						-0,57 Zdvížená
Šířka pánve						-0,62 Úzká
Zadní končetiny z boku						-1,12 Strmé
Zadní končetiny zezadu						-1,81 Vbočené
Úhel paznehtu						0,07 Strmý
Skóre končetin						-0,74 Nízké
Upnutí předních čtvrtí						1,75 Pevná
Zadní výška vemene						1,97 Vysoké
Zadní šířka vemene						1,69 Široká
Závěsný vaz						-0,01 Slabý
Hloubka vemene						1,49 Mělké
Rozm. předních struků						-0,79 Široké
Rozm. zadních struků						-0,48 Široké
Délka struků						0,41 Dlouhé

KONVENČNÍ I SEXCEL

DAGWOOD | NBR-207

29HO20294 | RONELEE DAGWOOD

- O: PEAK MORANT-ET
- OM: S-S-I PR RENEGADE-ET
- OMM: WELCOME LEGENDARY 2870

Datum narození 2021-09-13
Kappa kasein AA
Beta kasein A1/A2

Plodnost v ČR: 112 (počet 372)



BULL: 29HO20294-Ronelee DAGWOOD-15mths

KONVENČNÍ I SEXCEL

Produkce

Dcer: 0 Stád: 0 NM\$: +1045 TPI®: +3038

Mléko	+619 kg	81% Spol.
Bílkovina	+29 kg	+0,08%
Tuk	+40 kg	+0,12%
Produkční život	+5,6	77% Spol.
Přežitelnost	+1,1	72% Spol.
Plodnost dcer vlastní	+1,4	76% Spol.
Somatické buňky	2,72	78% Spol.
Obtížnost porodů	1,8%	75% Spol. 62 Počet

Exteriér

Dcer: 0 Stád: 0 Spol.: 80%

	-2	-1	0	1	2	
Typ						1,02
Index vemene						1,22
Index končetin						0,98
Index tělesné stavby						-0,18
Tělesný rámec						0,22 Velký
Konstituce						-0,02 Slabá
Hloubka těla						-0,09 Mělké
Dojný typ						0,34 Výrazný
Sklon pánve						-0,80 Zdvížená
Šířka pánve						-0,26 Úzká
Zadní končetiny z boku						0,34 Šavlovité
Zadní končetiny zezadu						0,95 Přímé
Úhel paznehtu						0,66 Strmý
Skóre končetin						0,98 Vysoké
Upnutí předních čtvrtí						1,62 Pevná
Zadní výška vemene						1,67 Vysoké
Zadní šířka vemene						1,06 Široká
Závěsný vaz						0,02 Pevný
Hloubka vemene						1,12 Mělké
Rozm. předních struků						0,54 Blízké
Rozm. zadních struků						0,26 Blízké
Délka struků						-0,26 Krátké

VARSITY | NXB-837

29HO19940 | DENOVO 17413 VARSITY-ET

- O: DENOVO 16255 HERITAGE-ET
- OM: N-SPRINGHOPE HONDA-ET
- OMM: MELARRY JOSUPER FRAZZLED

Datum narození 2020-12-12
Kappa kasein BE
Beta kasein A1/A2

Plodnost v ČR: 113 (počet 3335)



DAM: Denovo Honda 51-ET VG-85

KONVENČNÍ I SEXCEL

Produkce

Dcer: 0 Stád: 0 NM\$: +948 TPI®: +2808

Mléko	+576 kg	82% Spol.
Bílkovina	+21 kg	+0,02%
Tuk	+41 kg	+0,14%
Produkční život	+5,9	77% Spol.
Přežitelnost	+3,3	72% Spol.
Plodnost dcer vlastní	-0,7	77% Spol.
Somatické buňky	2,66	79% Spol.
Obtížnost porodů	1,2%	91% Spol. 365 Počet

Exteriér

Dcer: 0 Stád: 0 Spol.: 80%

	-2	-1	0	1	2	
Typ						0,43
Index vemene						0,95
Index končetin						-0,42
Index tělesné stavby						-0,84
Tělesný rámec						-0,49 Malý
Konstituce						-0,33 Slabá
Hloubka těla						-0,46 Mělké
Dojný typ						0,98 Výrazný
Sklon pánve						0,14 Skloněná
Šířka pánve						0,04 Široká
Zadní končetiny z boku						-0,55 Strmé
Zadní končetiny zezadu						-0,75 Vbočené
Úhel paznehtu						-0,22 Nízké
Skóre končetin						-0,42 Nízké
Upnutí předních čtvrtí						0,36 Pevná
Zadní výška vemene						1,54 Vysoké
Zadní šířka vemene						1,97 Široká
Závěsný vaz						0,60 Pevný
Hloubka vemene						-0,52 Hluboké
Rozm. předních struků						-0,25 Široké
Rozm. zadních struků						0,21 Blízké
Délka struků						0,11 Dlouhé

REVIVAL | NBR-212

29HO20670 | DENOVO 18322 REVIVAL-ET

PŮVOD

- O: DENOVO 16429 HERCULES-ET
- OM: ABS ROWDY
- OMM: ABS MEDLEY-ET

Datum narození 2021-07-19

Kappa kasein BB

Beta kasein A2/A2

Vysoká produkce tuku, výborná vemena a ideální struky.
BB A2/A2. Jeho otec je prověřený.



SIRE: 29HO19555 Denovo 16429 HERCULES-ET

Produkce

Dcer: 0 Stád: 0 NM\$: +1083 TPI®: +2968

Mléko	+574 kg	82% Spol.
Bílkovina	+26 kg	+0,06%
Tuk	+54 kg	+0,24%

Zdraví & Plodnost

Produkční život	+5,4	76% Spol.
Přežitelnost	+1,4	73% Spol.
Plodnost dcer vlastní	-1,3	76% Spol.
Somatické buňky	2,85	78% Spol.
Obtížnost porodů	1,6%	84% Spol. 131 Počet

Exteriér

Dcer: 0 Stád: 0 Spol.: 79%

	-2	-1	0	1	2	
Typ						0,83
Index vemene						1,00
Index končetin						-0,01
Index tělesné stavby						-1,02
Tělesný rámec						-0,21 Malý
Konstituce						-0,33 Slabá
Hloubka těla						0,02 Hluboké
Dojný typ						1,46 Výrazný
Sklon pánve						-1,19 Zdvížená
Šířka pánve						-0,28 Úzká
Zadní končetiny z boku						1,16 Šavlovité
Zadní končetiny zezadu						-0,50 Vbočené
Úhel paznehtu						-0,23 Nízké
Skóre končetin						0,13 Vysoké
Upnutí předních čtvrtí						0,77 Pevná
Zadní výška vemene						1,44 Vysoké
Zadní šířka vemene						1,65 Široká
Závěsný vaz						0,36 Pevný
Hloubka vemene						-0,01 Hluboké
Rozm. předních struků						0,10 Blízké
Rozm. zadních struků						0,41 Blízké
Délka struků						0,04 Dlouhé

KONVENČNÍ | SEXCEL

COBALT | NBR-190

29HO19876 | DENOVO 17722 COBALT-ET

- O: DENOVO 15684 CAMARO-ET
- OM: ABS ACHIEVER-ET
- OMM: WOODCREST MOGUL YODER-ET

Datum narození 2020-10-03
Kappa kasein AB
Beta kasein A2/A2



MGD: Har-Dale-Jp Yoder Party-ET VG-85

KONVENČNÍ | SEXCEL

Produkce

Dcer: 0 Stád: 0 NM\$: +1024 TPI®: +2858

Mléko	+376 kg	82% Spol.
Bílkovina	+22 kg	+0,08%
Tuk	+49 kg	+0,27%
Produkční život	+5,2	77% Spol.
Přežitelnost	+2,2	73% Spol.
Plodnost dcer vlastní	-1,1	76% Spol.
Somatické buňky	2,72	79% Spol.
Obtížnost porodů	1,7%	90% Spol. 337 Počet

Exteriér

Dcer: 0 Stád: 0 Spol.: 79%

	-2	-1	0	1	2	
Typ						-0,03
Index vemene						0,73
Index končetin						-0,17
Index tělesné stavby						-1,51
Tělesný rámec						-0,91 Malý
Konstituce						-1,15 Slabá
Hloubka těla						-0,98 Mělké
Dojný typ						0,44 Výrazný
Sklon pánve						-0,06 Zdvížená
Šířka pánve						-1,09 Úzká
Zadní končetiny z boku						-1,36 Strmé
Zadní končetiny zezadu						-0,14 Vbočené
Úhel paznehtu						-0,18 Nízké
Skóre končetin						-0,36 Nízké
Upnutí předních čtvrtí						0,52 Pevná
Zadní výška vemene						1,03 Vysoké
Zadní šířka vemene						0,90 Široká
Závěsný vaz						-0,57 Slabý
Hloubka vemene						0,10 Mělké
Rozm. předních struků						0,17 Blízké
Rozm. zadních struků						0,32 Blízké
Délka struků						-0,78 Krátké

DECATUR | NBR-140

29HO19809 | MELARRY DECATUR-ET

- O: ABS CRIMSON-ET
- OM: MELARRY JOSUPER FRAZZLED
- OMM: MR PRE DIRECTOR 57512-ET

Datum narození 2019-11-04
Kappa kasein AB
Beta kasein A2/A2

Plodnost v ČR: 120 (počet 122)



5TH DAM: Unique-Style Bolton Money EX-93

KONVENČNÍ

Produkce

Dcer: 0 Stád: 0 NM\$: +970 TPI®: +2799

Mléko	+649 kg	85% Spol.
Bílkovina	+25 kg	+0,04%
Tuk	+41 kg	+0,12%
Produkční život	+6,4	79% Spol.
Přežitelnost	+3,8	76% Spol.
Plodnost dcer vlastní	-0,6	78% Spol.
Somatické buňky	2,80	80% Spol.
Obtížnost porodů	1,7%	93% Spol. 637 Počet

Exteriér

Dcer: 0 Stád: 0 Spol.: 81%

	-2	-1	0	1	2	
Typ						-0,31
Index vemene						0,43
Index končetin						-0,65
Index tělesné stavby						-0,78
Tělesný rámec						-0,74 Malý
Konstituce						-0,64 Slabá
Hloubka těla						-0,90 Mělké
Dojný typ						0,03 Výrazný
Sklon pánve						0,17 Skloněná
Šířka pánve						-0,36 Úzká
Zadní končetiny z boku						-1,17 Strmé
Zadní končetiny zezadu						-0,60 Vbočené
Úhel paznehtu						0,24 Strmý
Skóre končetin						-0,83 Nízké
Upnutí předních čtvrtí						0,35 Pevná
Zadní výška vemene						0,23 Vysoké
Zadní šířka vemene						0,65 Široká
Závěsný vaz						0,07 Pevný
Hloubka vemene						-0,15 Hluboké
Rozm. předních struků						-0,07 Široké
Rozm. zadních struků						0,51 Blízké
Délka struků						-0,13 Krátké

ELLIS-PP | NBR-246

29HO20629 | TTM ELLIS-PP-ET

- O: WINSTAR EDGE-P-ET
- OM: ABS CRIMSON-ET
- OMM: DG CHARLEY

Datum narození 2021-01-29

Kappa kasein AB

Beta kasein A2/A2



BULL: 29HO20629 TTM ELLIS-PP-ET

SEXCEL

Produkce

Dcer: 0 Stád: 0 NM\$: +900 TPI®: +2716

Mléko	+420 kg	82% Spol.
Bílkovina	+20 kg	+0,06%
Tuk	+35 kg	+0,14%
Produkční život	+6,2	77% Spol.
Přežitelnost	+3,7	72% Spol.
Plodnost dcer vlastní	+0,5	76% Spol.
Somatické buňky	2,75	79% Spol.
Obtížnost porodů	1,6%	91% Spol. 997 Počet

Exteriér

Dcer: 0 Stád: 0 Spol.: 81%

	-2	-1	0	1	2	
Typ						-0,38
Index vemene						-0,07
Index končetin						-0,25
Index tělesné stavby						-0,14
Tělesný rámec						-0,59 Malý
Konstituce						-0,27 Slabá
Hloubka těla						-0,65 Mělké
Dojný typ						-0,50 Nevýrazný
Sklon pánve						1,13 Skloněná
Šířka pánve						0,02 Široká
Zadní končetiny z boku						-0,50 Strmé
Zadní končetiny zezadu						-0,12 Vbočené
Úhel paznehtu						0,15 Strmý
Skóre končetin						-0,44 Nízké
Upnutí předních čtvrtí						-0,16 Slabé
Zadní výška vemene						-0,21 Nízké
Zadní šířka vemene						0,26 Široká
Závěsný vaz						-0,81 Slabý
Hloubka vemene						0,12 Mělké
Rozm. předních struků						-1,17 Široké
Rozm. zadních struků						-0,83 Široké
Délka struků						0,42 Dlouhé

GLACIER | NXB-813

29HO19848 | DENOVO 17142 GLACIER-ET

- O: WINSTAR GALILEO-ET
- OM: WOODCREST MOGUL YODER-ET
- OMM: APINA ALTAEMBASSY

Datum narození 2020-09-02

Kappa kasein BB

Beta kasein A2/A2



FULL SISTER TO DAM: ABS 7484 Anna-ET VG-85

KONVENČNÍ I SEXCEL

Produkce

Dcer: 0 Stád: 0 NM\$: +799 TPI®: +2715

Mléko	+145 kg	83% Spol.
Bílkovina	+17 kg	+0,1%
Tuk	+49 kg	+0,34%
Produkční život	+3,0	79% Spol.
Přežitelnost	+0,5	74% Spol.
Plodnost dcer vlastní	-0,3	79% Spol.
Somatické buňky	2,91	81% Spol.
Obtížnost porodů	2,0%	94% Spol. 654 Počet

Exteriér

Dcer: 0 Stád: 0 Spol.: 81%

	-2	-1	0	1	2	
Typ						0,01
Index vemene						0,35
Index končetin						-0,42
Index tělesné stavby						-0,11
Tělesný rámec						-0,29 Malý
Konstituce						0,00 Pevná
Hloubka těla						-0,54 Mělké
Dojný typ						-0,21 Nevýrazný
Sklon pánve						-0,25 Zdvížená
Šířka pánve						-0,60 Úzká
Zadní končetiny z boku						-1,59 Strmé
Zadní končetiny zezadu						-0,37 Vbočené
Úhel paznehtu						0,36 Strmý
Skóre končetin						-0,46 Nízké
Upnutí předních čtvrtí						0,17 Pevná
Zadní výška vemene						0,63 Vysoké
Zadní šířka vemene						0,79 Široká
Závěsný vaz						-0,04 Slabý
Hloubka vemene						-0,09 Hluboké
Rozm. předních struků						-0,57 Široké
Rozm. zadních struků						-0,17 Široké
Délka struků						0,55 Dlouhé

SUNSTAR-P-RED | RED-842

29HO20298 | 3STAR OH SUNSTAR P RED

- O: WG STAR P-ET
- OM: HOGERHORST DG OH RUBELS RED
- OMM: MR. SALVATORE - ET

Datum narození 2021-08-14
Kappa kasein AB
Beta kasein A2/A2



MGS: 29HO17459-Hoogerhorst DG OH RUBELS-RED-3 Yrs

SEXCEL

Produkce

Dcer: 0 Stád: 0 NM\$: +827 TPI®: +2785

Mléko	+800 kg	80% Spol.
Bílkovina	+27 kg	+0,01%
Tuk	+24 kg	-0,05%
Produkční život	+6,1	75% Spol.
Přežitelnost	+1,6	71% Spol.
Plodnost dcer vlastní	+0,6	74% Spol.
Somatické buňky	2,75	76% Spol.
Obtížnost porodů	1,7%	61% Spol. 0 Počet

Exteriér

Dcer: 0 Stád: 0 Spol.: 78%

	-2	-1	0	1	2	
Typ						1,08
Index vemene						1,00
Index končetin						1,03
Index tělesné stavby						-0,22
Tělesný rámec						0,12 Velký
Konstituce						-0,13 Slabá
Hloubka těla						-0,51 Mělké
Dojný typ						0,37 Výrazný
Sklon pánve						0,21 Skloněná
Šířka pánve						0,34 Široká
Zadní končetiny z boku						0,35 Šavlovité
Zadní končetiny zezadu						1,12 Přímé
Úhel paznehtu						0,82 Strmý
Skóre končetin						0,96 Vysoké
Upnutí předních čtvrtí						1,25 Pevná
Zadní výška vemene						1,73 Vysoké
Zadní šířka vemene						1,53 Široká
Závěsný vaz						-0,94 Slabý
Hloubka vemene						0,93 Mělké
Rozm. předních struků						-0,57 Široké
Rozm. zadních struků						-0,91 Široké
Délka struků						0,81 Dlouhé

ELEVATED-RED | RED-814

29HO20202 | SHERDON ELEVATED RED

- O: SCHREUR SHIMMER
- OM: COYNE-FARMS SYMPATI PAT-RED
- OMM: GEN-I-BEQ AIKMAN

Datum narození 2020-02-05
Kappa kasein AB
Beta kasein A2/A2



SIS: Sherdon Manana Elin Red 2-2yrs VG86

KONVENČNÍ I SEXCEL

Produkce

Dcer: 0 Stád: 0 NM\$: +743 TPI®: +2742

Mléko	+459 kg	81% Spol.
Bílkovina	+20 kg	+0,04%
Tuk	+24 kg	+0,05%
Produkční život	+4,3	77% Spol.
Přežitelnost	+1,5	73% Spol.
Plodnost dcer vlastní	-0,6	77% Spol.
Somatické buňky	2,76	78% Spol.
Obtížnost porodů	1,5%	85% Spol. 549 Počet

Exteriér

Dcer: 0 Stád: 0 Spol.: 80%

	-2	-1	0	1	2	
Typ						1,82
Index vemene						1,98
Index končetin						1,31
Index tělesné stavby						-0,27
Tělesný rámec						0,44 Velký
Konstituce						-0,02 Slabá
Hloubka těla						0,10 Hluboké
Dojný typ						0,96 Výrazný
Sklon pánve						-0,26 Zdvížená
Šířka pánve						0,52 Široká
Zadní končetiny z boku						-0,19 Strmé
Zadní končetiny zezadu						1,51 Přímé
Úhel paznehtu						1,19 Strmý
Skóre končetin						1,25 Vysoké
Upnutí předních čtvrtí						1,99 Pevná
Zadní výška vemene						2,84 Vysoké
Zadní šířka vemene						2,80 Široká
Závěsný vaz						0,29 Pevný
Hloubka vemene						1,10 Mělké
Rozm. předních struků						0,76 Blízke
Rozm. zadních struků						0,39 Blízke
Délka struků						-0,11 Krátké

ADOBE | NBR-303 | NOVINKA

29HO19825 | PLAIN-KNOLL ADOBE-ET

PŮVOD

- O: PINE-TREE ACURA-ET
- OM: BLUMENFELD JEDI RESOLVE-ET
- OMM: UECKER SUPERSIRE JOSUPER-ET

Datum narození 2020-03-22
Kappa kasein AA
Beta kasein A2/A2

Nově zařazený prověřený býk s +1073 kg mléka a vysokou produkcí bílkoviny. Lehké porody a výborný typ. A2/A2.



SIS: Winstar Acura 6336-ET VG-87

Produkce

Dcer: 10 Stád: 4 NMS: +1009 TPI®: +2960

Mléko	+1073 kg	85% Spol.
Bílkovina	+37 kg	+0,03%
Tuk	+35 kg	-0,04%

Zdraví & Plodnost

Produkční život	+5,4	79% Spol.
Přežitelnost	+3,2	76% Spol.
Plodnost dcer vlastní	-1,6	79% Spol.
Somatické buňky	3,04	82% Spol.
Obtížnost porodů	1,5%	93% Spol. 665 Počet

Exteriér

Dcer: 0 Stád: 0 Spol.: 82%

	-2	-1	0	1	2	
Typ						1,32
Index vemene						1,23
Index končetin						0,93
Index tělesné stavby						-0,69
Tělesný rámec						-0,11 Malý
Konstituce						-0,11 Slabá
Hloubka těla						0,01 Hluboké
Dojný typ						1,07 Výrazný
Sklon pánve						-0,10 Zdvížená
Šířka pánve						-0,49 Úzká
Zadní končetiny z boku						-0,68 Strmé
Zadní končetiny zezadu						1,04 Přímé
Úhel paznehtu						0,68 Strmý
Skóre končetin						0,81 Vysoké
Upnutí předních čtvrtí						0,99 Pevná
Zadní výška vemene						2,13 Vysoké
Zadní šířka vemene						2,16 Široká
Závěsný vaz						0,16 Pevný
Hloubka vemene						-0,14 Hluboké
Rozm. předních struků						0,39 Blízké
Rozm. zadních struků						0,26 Blízké
Délka struků						-0,60 Krátké

SEXCEL

KIELER | NBR-279 | NOVINKA

29HO19369 | DENOVO 15828 KIELER-ET

PŮVOD

- O: DE-SU 14222 KENOBI-ET
- OM: MELARRY JOSUPER FRAZZLED
- OMM: MR MOGUL DELTA 1427 - ET

Datum narození 2019-04-02
 Kappa kasein BB
 Beta kasein A2/A2

Nově zařazený prověřený býk s extrémní dlouhověkostí +8,1 měsíců navíc v laktaci.

Nízká hodnota pro somatické buňky a výborná vemena. BB A2/A2.



MGD: De-Su Delta 4900-ET EX-91

Produkce

Dcer: 628 Stád: 104 NM\$: +983 TPI®: +2814

Mléko	+699 kg	95% Spol.
Bílkovina	+29 kg	+0,05%
Tuk	+24 kg	-0,02%

Zdraví & Plodnost

Produkční život	+8,1	87% Spol.
Přežitelnost	+3,2	81% Spol.
Plodnost dcer vlastní	-0,9	89% Spol.
Somatické buňky	2,58	94% Spol.
Obtížnost porodů	1,6%	92% Spol. 1900 Počet

Exteriér

Dcer: 123 Stád: 34 Spol.: 87%

	-2	-1	0	1	2	
Typ						0,72
Index vemene						1,65
Index končetin						-0,89
Index tělesné stavby						-0,64
Tělesný rámec						-1,02 Malý
Konstituce						-0,29 Slabá
Hloubka těla						-0,66 Mělké
Dojný typ						0,03 Výrazný
Sklon pánve						-0,53 Zdvížená
Šířka pánve						-0,78 Úzká
Zadní končetiny z boku						-0,57 Strmé
Zadní končetiny zezadu						-1,53 Vbočené
Úhel paznehtu						-0,70 Nízké
Skóre končetin						-0,90 Nízké
Upnutí předních čtvrtí						1,49 Pevná
Zadní výška vemene						2,10 Vysoké
Zadní šířka vemene						1,39 Široká
Závěsný vaz						0,93 Pevný
Hloubka vemene						0,66 Mělké
Rozm. předních struků						0,56 Blízké
Rozm. zadních struků						0,70 Blízké
Délka struků						-0,65 Krátké

KONVENČNÍ I SEXCEL

HERCULES | NBR-280 | NOVINKA

29HO19555 | DENOVO 16429 HERCULES-ET

PŮVOD

- O: PINE-TREE HEROIC-ET
- OM: MELARRY JOSUPER FRAZZLED
- OMM: MR MOGUL DELTA 1427 - ET

Datum narození 2019-10-09
 Kappa kasein BB
 Beta kasein A2/A2

Nově zařazený prověřený býk s vysokou produkcí tuku a výborným typem. BB A2/A2.



DTR: Winstar Hercules 8092-ET, WinStar Genetics LLC, Shelley, ID

Produkce

Dcer: 201 Stád: 10 NM\$: +974 TPI®: +2879

Mléko	+282 kg	96% Spol.
Bílkovina	+20 kg	+0,09%
Tuk	+49 kg	+0,3%

Zdraví & Plodnost

Produkční život	+4,5	85% Spol.
Přežitelnost	+0,6	81% Spol.
Plodnost dcer vlastní	-1,0	87% Spol.
Somatické buňky	2,75	91% Spol.
Obtížnost porodů	2,1%	94% Spol. 690 Počet

Exteriér

Dcer: 70 Stád: 6 Spol.: 90%

	-2	-1	0	1	2	
Typ						0,90
Index vemene						1,42
Index končetin						0,45
Index tělesné stavby						-1,77
Tělesný rámec						-0,50 Malý
Konstituce						-1,16 Slabá
Hloubka těla						-0,58 Mělké
Dojný typ						1,45 Výrazný
Sklon pánve						-0,21 Zdvížená
Šířka pánve						-0,55 Úzká
Zadní končetiny z boku						1,37 Šavlovité
Zadní končetiny zezadu						-0,42 Vbočené
Úhel paznehtu						-0,45 Nízké
Skóre končetin						0,63 Vysoké
Upnutí předních čtvrtí						0,85 Pevná
Zadní výška vemene						2,12 Vysoké
Zadní šířka vemene						1,53 Široká
Závěsný vaz						0,79 Pevný
Hloubka vemene						0,40 Mělké
Rozm. předních struků						0,89 Blízké
Rozm. zadních struků						1,26 Blízké
Délka struků						-0,24 Krátké

KONVENČNÍ I SEXCEL

BOULEVARD | NBR-270

29HO19390 | DENOVO 15897 BOULEVARD-ET

- O: MR RI-VAL-RE FREE BILLY-ET
- OM: ABS MEDLEY-ET
- OMM: R MOGUL DELTA 1427 - ET

Datum narození 2019-04-24
Kappa kasein AB
Beta kasein A2/A2



BULL: 29HO19390 Denovo 15897 BOULEVARD-ET

KONVENČNÍ

Produkcce

Dcer: 259 Stád: 19 NM\$: +1086 TPI®: +2813

Mléko	+368 kg	96% Spol.
Bílkovina	+23 kg	+0,09%
Tuk	+53 kg	+0,3%
Produkční život	+6,0	85% Spol.
Přežitelnost	+2,1	79% Spol.
Plodnost dcer vlastní	-2,1	83% Spol.
Somatické buňky	2,81	92% Spol.
Obtížnost porodů	1,2%	96% Spol. 1198 Počet

Exteriér

Dcer: 0 Stád: 0 Spol.: 80%

	-2	-1	0	1	2	
Typ						-0,53
Index vemene						-0,06
Index končetin						0,31
Index tělesné stavby						-1,76
Tělesný rámec						-1,51 Malý
Konstituce						-1,42 Slabá
Hloubka těla						-1,26 Mělké
Dojný typ						0,24 Výrazný
Sklon pánve						-1,16 Zdvížená
Šířka pánve						-1,06 Úzká
Zadní končetiny z boku						0,57 Šavlovité
Zadní končetiny zezadu						0,15 Přímé
Úhel paznehtu						-0,61 Nízké
Skóre končetin						-0,03 Nízké
Upnutí předních čtvrtí						-0,42 Slabé
Zadní výška vemene						-0,50 Nízké
Zadní šířka vemene						-0,14 Úzká
Závěsný vaz						-0,19 Slabý
Hloubka vemene						-0,66 Hluboké
Rozm. předních struků						0,43 Blízké
Rozm. zadních struků						0,41 Blízké
Délka struků						-0,65 Krátké

TENNESSEE | NBR-171

29HO19580 | PINE-TREE TENNESSEE-ET

- O: PINE-TREE HEROIC-ET
- OM: ABS ACHIEVER-ET
- OMM: S-S-I BOOKEM MORGAN

Datum narození 2019-10-27
Kappa kasein BB
Beta kasein A2/A2



BULL: 29HO19580 Pine-Tree TENNESSEE-ET

KONVENČNÍ I SEXCEL

Produkcce

Dcer: 198 Stád: 9 NM\$: +1071 TPI®: +2817

Mléko	+587 kg	96% Spol.
Bílkovina	+24 kg	+0,04%
Tuk	+55 kg	+0,24%
Produkční život	+4,9	85% Spol.
Přežitelnost	+1,2	80% Spol.
Plodnost dcer vlastní	-2,6	87% Spol.
Somatické buňky	2,83	91% Spol.
Obtížnost porodů	1,5%	95% Spol. 754 Počet

Exteriér

Dcer: 50 Stád: 6 Spol.: 89%

	-2	-1	0	1	2	
Typ						-0,33
Index vemene						0,03
Index končetin						0,07
Index tělesné stavby						-2,22
Tělesný rámec						-1,67 Malý
Konstituce						-1,77 Slabá
Hloubka těla						-1,09 Mělké
Dojný typ						0,57 Výrazný
Sklon pánve						-1,27 Zdvížená
Šířka pánve						-1,21 Úzká
Zadní končetiny z boku						0,95 Šavlovité
Zadní končetiny zezadu						-0,96 Vbočené
Úhel paznehtu						-1,14 Nízké
Skóre končetin						0,00 Vysoké
Upnutí předních čtvrtí						-0,30 Slabé
Zadní výška vemene						0,03 Vysoké
Zadní šířka vemene						-0,51 Úzká
Závěsný vaz						-0,51 Slabý
Hloubka vemene						-0,26 Hluboké
Rozm. předních struků						-0,16 Široké
Rozm. zadních struků						-0,34 Široké
Délka struků						1,02 Dlouhé

ALDO | NBR-057 | NOVĚ PROVĚŘEN

29HO19600 | DENOVO 16463 ALDO-ET

PŮVOD

- O: PINE-TREE ACURA-ET
- OM: ABS MEDLEY-ET
- OMM: MR MOGUL DELTA 1427 - ET

Datum narození 2019-10-15
 Kappa kasein BB
 Beta kasein A2/A2

Nově prověřený býk.
 Vysoká produkce a dlouhověkost
 kombinovaná s výborným typem.
 BB A2/A2.



MGD De-Su Delta 4900-ET EX-91

Produkce

Dcer: 17 Stád: 7 NMS: +969 TPI®: +2896

Mléko	+800 kg	86% Spol.
Bílkovina	+31 kg	+0,04%
Tuk	+37 kg	+0,04%

Zdraví & Plodnost

Produkční život	+5,9	80% Spol.
Přežitelnost	+2,7	77% Spol.
Plodnost dcer vlastní	+0,0	78% Spol.
Somatické buňky	2,86	82% Spol.
Obtížnost porodů	1,6%	81% Spol. 95 Počet

Exteriér

Dcer: 26 Stád: 5 Spol.: 85%

	-2	-1	0	1	2	
Typ			█			0,49
Index vemene			█			0,58
Index končetin			█			0,31
Index tělesné stavby			█			0,31
Tělesný rámec			█			0,41 Velký
Konstituce			█			0,58 Pevná
Hloubka těla			█			0,30 Hluboké
Dojný typ			█			0,35 Výrazný
Sklon pánve			█			0,79 Skloněná
Šířka pánve			█			-0,37 Úzká
Zadní končetiny z boku			█			-0,61 Strmé
Zadní končetiny zezadu			█			0,41 Přímé
Úhel paznehtu			█			-0,07 Nízké
Skóre končetin			█			0,41 Vysoké
Upnutí předních čtvrtí			█			0,36 Pevná
Zadní výška vemene			█			1,17 Vysoké
Zadní šířka vemene			█			1,94 Široká
Závěsný vaz			█			-0,39 Slabý
Hloubka vemene			█			-0,13 Hluboké
Rozm. předních struků			█			-0,54 Široké
Rozm. zadních struků			█			-0,57 Široké
Délka struků			█			-0,04 Krátké

KONVENČNÍ

IMMENSE-P | NBR-106 | NOVĚ PROVĚŘEN

29HO19735 | BOMAZ IMMENSE-P-ET

PŮVOD

- **O:** BOMAZ MONUMENT-P-ET
- **OM:** WOODCREST MOGUL YODER-ET
- **OMM:** APINA ALTAEMBASSY

Datum narození 2019-12-31
 Kappa kasein BB
 Beta kasein A2/A2

Nově prověřený býk.
 Vysoká produkce mléčných složek.
 BB A2/A2.



DAM MAT SISTER: Bomaz Delta 7173-ET VG-88

Produkce

Dcer: 43 Stád: 6 NM\$: +1018 TPI®: +2886

Mléko	+435 kg	91% Spol.
Bílkovina	+29 kg	+0,12%
Tuk	+55 kg	+0,29%

Zdraví & Plodnost

Produkční život	+3,4	81% Spol.
Přežitelnost	+3,2	77% Spol.
Plodnost dcer vlastní	-2,1	80% Spol.
Somatické buňky	2,87	86% Spol.
Obtížnost porodů	1,8%	95% Spol. 1152 Počet

Exteriér

Dcer: 0 Stád: 0 Spol.: 82%

	-2	-1	0	1	2	
Typ						0,13
Index vemene						0,17
Index končetin						-0,40
Index tělesné stavby						-0,66
Tělesný rámec						-0,05 Malý
Konstituce						-0,01 Slabá
Hloubka těla						0,22 Hluboké
Dojný typ						1,39 Výrazný
Sklon pánve						0,98 Skloněná
Šířka pánve						-0,02 Úzká
Zadní končetiny z boku						-0,74 Strmé
Zadní končetiny zezadu						-0,38 Vbočené
Úhel paznehtu						-0,35 Nízké
Skóre končetin						-0,36 Nízké
Upnutí předních čtvrtí						-0,25 Slabé
Zadní výška vemene						0,16 Vysoké
Zadní šířka vemene						1,63 Široká
Závěsný vaz						0,47 Pevný
Hloubka vemene						-0,95 Hluboké
Rozm. předních struků						0,80 Blízké
Rozm. zadních struků						1,02 Blízké
Délka struků						-1,57 Krátké

KONVENČNÍ I SEXCEL

SHIMMER*RC | NXB-997 | **NOVINKA**

29HO17442 | SCHREUR SHIMMER

PŮVOD

- O: MR. SALVATORE - ET
- OM: EDG RUBICON - ET
- OMM: FARNEAR-TBR-BH CASHCOIN-ET

Datum narození 2017-07-09
Kappa kasein BE
Beta kasein A1/A2

Unikátní prověřený býk s vysokou produkcí mléka a extrémním typem. Red faktor. Lehké porody.



BULL: 29HO17442 Schreur SHIMMER*RC



DAU: Bachymbyd Shimmer Saskia 727-2yrs

Produkce

Dcer: 4025 Stád: 839 NM\$: +715 TPI®: +2757

Mléko	+910 kg	98% Spol.
Bílkovina	+24 kg	-0,03%
Tuk	+18 kg	-0,12%

Zdraví & Plodnost

Produkční život	+5,3	92% Spol.
Přežitelnost	+1,1	79% Spol.
Plodnost dcer vlastní	-0,9	92% Spol.
Somatické buňky	2,69	97% Spol.
Obtížnost porodů	1,5%	97% Spol. 9205 Počet

Exteriér

Dcer: 1981 Stád: 462 Spol.: 97%

	-2	-1	0	1	2	
Typ						2,13
Index vemene						1,83
Index končetin						1,71
Index tělesné stavby						0,33
Tělesný rámec						1,39 Velký
Konstituce						0,81 Pevná
Hloubka těla						0,86 Hluboké
Dojný typ						1,47 Výrazný
Sklon pánve						-0,98 Zdvížená
Šířka pánve						0,30 Široká
Zadní končetiny z boku						-0,45 Strmé
Zadní končetiny zezadu						2,22 Přímé
Úhel paznehtu						1,51 Strmý
Skóre končetin						1,81 Vysoké
Upnutí předních čtvrtí						1,99 Pevná
Zadní výška vemene						2,50 Vysoké
Zadní šířka vemene						2,84 Široká
Závěsný vaz						1,03 Pevný
Hloubka vemene						1,37 Mělké
Rozm. předních struků						1,49 Blízké
Rozm. zadních struků						1,51 Blízké
Délka struků						-0,73 Krátké

KONVENČNÍ I SEXCEL

RADLEY | NBR-220

29HO19049 | FAIRMONT MEDLEY RADLEY

- O: ABS MEDLEY-ET
- OM: UECKER SUPERSIRE JOSUPER-ET
- OMM: DE-SU DORCY MOONBOY 954

Datum narození 2018-02-28
Kappa kasein BB
Beta kasein A2/A2



MGD: Co-Op Moonboy Rescue-ET EX-90

KONVENČNÍ

Produkce

Dcer: 101 Stád: 45 NM\$: +824 TPI®: +2798

Mléko	+826 kg	93% Spol.
Bílkovina	+33 kg	+0,05%
Tuk	+32 kg	+0,0%
Produkční život	+4,3	86% Spol.
Přežitelnost	+1,3	77% Spol.
Plodnost dcer vlastní	-2,1	84% Spol.
Somatické buňky	2,86	89% Spol.
Obtížnost porodů	2,2%	88% Spol. 285 Počet

Exteriér

Dcer: 62 Stád: 22 Spol.: 90%

	-2	-1	0	1	2	
Typ						1,05
Index vemene						1,03
Index končetin						0,77
Index tělesné stavby						0,26
Tělesný rámec						0,39 Velký
Konstituce						0,29 Pevná
Hloubka těla						-0,19 Mělké
Dojný typ						0,28 Výrazný
Sklon pánve						-0,83 Zdvížená
Šířka pánve						0,66 Široká
Zadní končetiny z boku						0,13 Šavlovité
Zadní končetiny zezadu						1,02 Přímé
Úhel paznehtu						0,60 Strmý
Skóre končetin						0,74 Vysoké
Upnutí předních čtvrtí						0,81 Pevná
Zadní výška vemene						1,15 Vysoké
Zadní šířka vemene						2,25 Široká
Závěsný vaz						0,66 Pevný
Hloubka vemene						0,33 Mělké
Rozm. předních struků						0,37 Blízké
Rozm. zadních struků						0,29 Blízké
Délka struků						-0,07 Krátké

TORTUGA | NXB-812

29HO18711 | PINE-TREE TORTUGA-ET

- O: PINE-TREE BURLEY-ET
- OM: WOODCREST MOGUL YODER-ET
- OMM: GENERATIONS LIQUID GOLD

Datum narození 2017-02-27
Kappa kasein AB
Beta kasein A1/A2



DAM: Endco Yoder L7933 9839-ET GP-83

KONVENČNÍ I SEXCEL

Produkce

Dcer: 626 Stád: 97 NM\$: +853 TPI®: +2762

Mléko	+345 kg	98% Spol.
Bílkovina	+22 kg	+0,08%
Tuk	+41 kg	+0,21%
Produkční život	+3,7	92% Spol.
Přežitelnost	+2,7	82% Spol.
Plodnost dcer vlastní	-0,3	92% Spol.
Somatické buňky	2,91	96% Spol.
Obtížnost porodů	1,7%	96% Spol. 1680 Počet

Exteriér

Dcer: 100 Stád: 39 Spol.: 92%

	-2	-1	0	1	2	
Typ						0,57
Index vemene						0,65
Index končetin						0,36
Index tělesné stavby						-1,45
Tělesný rámec						-0,41 Malý
Konstituce						-0,96 Slabá
Hloubka těla						-0,51 Mělké
Dojný typ						1,19 Výrazný
Sklon pánve						0,63 Skloněná
Šířka pánve						-0,35 Úzká
Zadní končetiny z boku						0,30 Šavlovité
Zadní končetiny zezadu						0,03 Přímé
Úhel paznehtu						-0,66 Nízké
Skóre končetin						0,38 Vysoké
Upnutí předních čtvrtí						0,32 Pevná
Zadní výška vemene						1,33 Vysoké
Zadní šířka vemene						1,10 Široká
Závěsný vaz						0,04 Pevný
Hloubka vemene						-0,11 Hluboké
Rozm. předních struků						-0,89 Široké
Rozm. zadních struků						-0,45 Široké
Délka struků						0,26 Dlouhé

CECIL | NBR-188

29HO19350 | DENOVO 15762 CECIL-ET

- O: ABS CRIMSON-ET
- OM: MELARRY JOSUPER FRAZZLED
- OMM: MR MOGUL DELTA 1427 - ET

Datum narození 2019-03-10
Kappa kasein AB
Beta kasein A2/A2

Dlouhé široce postavené zadní struky.



BULL: 29HO19350 Denovo 15762 CECIL-ET

KONVENČNÍ I SEXCEL

Produkcce

Dcer: 360 Stád: 100 NM\$: +864 TPI®: +2684

Mléko	+685 kg	94% Spol.
Bílkovina	+25 kg	+0,03%
Tuk	+37 kg	+0,08%
Produkční život	+6,0	87% Spol.
Přežitelnost	+1,7	75% Spol.
Plodnost dcer vlastní	-1,8	87% Spol.
Somatické buňky	2,67	92% Spol.
Obtížnost porodů	2,3%	89% Spol. 2121 Počet

Exteriér

Dcer: 103 Stád: 27 Spol.: 91%

	-2	-1	0	1	2	
Typ						-0,22
Index vemene						-0,07
Index končetin						-1,13
Index tělesné stavby						0,21
Tělesný rámec						-0,16 Malý
Konstituce						0,31 Pevná
Hloubka těla						-0,07 Mělké
Dojný typ						-0,33 Nevýrazný
Sklon pánve						-0,11 Zdvížená
Šířka pánve						-0,72 Úzká
Zadní končetiny z boku						-1,69 Strmé
Zadní končetiny zezadu						-0,92 Vbočené
Úhel paznehtu						0,66 Strmý
Skóre končetin						-1,17 Nízké
Upnutí předních čtvrtí						0,21 Pevná
Zadní výška vemene						0,53 Vysoké
Zadní šířka vemene						0,05 Široká
Závěsný vaz						-0,83 Slabý
Hloubka vemene						-0,01 Hluboké
Rozm. předních struků						-1,67 Široké
Rozm. zadních struků						-1,04 Široké
Délka struků						1,31 Dlouhé

ALAMO-P | NBR-189 | NOVĚ PROVĚŘEN

29HO19557 | DENOVO 16754 ALAMO-P-ET

- O: BOMAZ ATOMIC-PP-ET
- OM: ABS ACHIEVER-ET
- OMM: VIEW-HOME MONTEREY-ET

Datum narození 2019-10-12
Kappa kasein AB
Beta kasein A2/A2

Plodnost v ČR: 126 (počet 161)



3RD DAM: Bomaz Numero Uno 5904-ET EX-90

KONVENČNÍ I SEXCEL

Produkcce

Dcer: 10 Stád: 6 NM\$: +897 TPI®: +2654

Mléko	+545 kg	84% Spol.
Bílkovina	+18 kg	+0,01%
Tuk	+36 kg	+0,11%
Produkční život	+5,6	79% Spol.
Přežitelnost	+2,4	74% Spol.
Plodnost dcer vlastní	-0,4	77% Spol.
Somatické buňky	2,84	80% Spol.
Obtížnost porodů	1,2%	95% Spol. 929 Počet

Exteriér

Dcer: 0 Stád: 0 Spol.: 79%

	-2	-1	0	1	2	
Typ						-0,22
Index vemene						0,25
Index končetin						-0,94
Index tělesné stavby						-2,20
Tělesný rámec						-0,60 Malý
Konstituce						-1,80 Slabá
Hloubka těla						-1,17 Mělké
Dojný typ						1,25 Výrazný
Sklon pánve						0,07 Skloněná
Šířka pánve						-0,47 Úzká
Zadní končetiny z boku						0,45 Šavlovité
Zadní končetiny zezadu						-1,47 Vbočené
Úhel paznehtu						-1,28 Nízké
Skóre končetin						-0,83 Nízké
Upnutí předních čtvrtí						0,14 Pevná
Zadní výška vemene						0,28 Vysoké
Zadní šířka vemene						0,14 Široká
Závěsný vaz						-0,47 Slabý
Hloubka vemene						0,48 Mělké
Rozm. předních struků						-0,58 Široké
Rozm. zadních struků						-0,55 Široké
Délka struků						-0,41 Krátké

MOJO | NBR-129

29HO18987 | DEXPRO MOJO-ET

- O: ABS MEDLEY-ET
- OM: S-S-I MONTROSS JEDI
- OMM: EDG DEMAN

Datum narození 2018-02-01

Kappa kasein BB

Beta kasein A2/A2



BULL: 29HO18987 Dexpro MOJO-ET

KONVENČNÍ I SEXCEL

Produkce

Dcer: 1858 Stád: 430 NM\$: +762 TPI®: +2833

Mléko	+438 kg	97% Spol.
Bílkovina	+27 kg	+0,1%
Tuk	+31 kg	+0,11%
Produkční život	+4,9	90% Spol.
Přežitelnost	+1,8	78% Spol.
Plodnost dcer vlastní	+0,4	91% Spol.
Somatické buňky	2,54	95% Spol.
Obtížnost porodů	2,0%	94% Spol. 3045 Počet

Exteriér

Dcer: 961 Stád: 252 Spol.: 93%

	-2	-1	0	1	2	
Typ						1,25
Index vemene						0,81
Index končetin						0,45
Index tělesné stavby						1,70
Tělesný rámec						1,19 Velký
Konstituce						1,67 Pevná
Hloubka těla						0,86 Hluboké
Dojný typ						-0,08 Nevýrazný
Sklon pánve						-0,44 Zdvížená
Šířka pánve						0,69 Široká
Zadní končetiny z boku						-2,23 Strmé
Zadní končetiny zezadu						1,17 Přímé
Úhel paznehtu						1,47 Strmý
Skóre končetin						0,59 Vysoké
Upnutí předních čtvrtí						0,69 Pevná
Zadní výška vemene						0,80 Vysoké
Zadní šířka vemene						1,92 Široká
Závěsný vaz						1,27 Pevný
Hloubka vemene						0,97 Mělké
Rozm. předních struků						0,10 Blízké
Rozm. zadních struků						0,28 Blízké
Délka struků						-0,62 Krátké

KOKOMO | NBR-127

29HO18747 | DENOVO 14242 KOKOMO-ET

- O: SYRYCZUK SILVR BLOWTORCH-ET
- OM: MR MOGUL DELTA 1427 - ET
- OMM: SEAGULL-BAY SUPERSIRE

Datum narození 2017-05-31

Kappa kasein AA

Beta kasein A1/A2



BULL: 29HO18747 Denovo 14242 KOKOMO-ET

KONVENČNÍ I SEXCEL

Produkce

Dcer: 3492 Stád: 806 NM\$: +608 TPI®: +2686

Mléko	+594 kg	98% Spol.
Bílkovina	+17 kg	-0,01%
Tuk	+21 kg	-0,01%
Produkční život	+4,0	95% Spol.
Přežitelnost	+0,4	84% Spol.
Plodnost dcer vlastní	+1,8	93% Spol.
Somatické buňky	2,72	97% Spol.
Obtížnost porodů	2,2%	95% Spol. 6645 Počet

Exteriér

Dcer: 1048 Stád: 284 Spol.: 96%

	-2	-1	0	1	2	
Typ						1,54
Index vemene						1,42
Index končetin						0,85
Index tělesné stavby						0,53
Tělesný rámec						1,41 Velký
Konstituce						0,77 Pevná
Hloubka těla						0,51 Hluboké
Dojný typ						0,52 Výrazný
Sklon pánve						-0,48 Zdvížená
Šířka pánve						-0,85 Úzká
Zadní končetiny z boku						-0,39 Strmé
Zadní končetiny zezadu						1,21 Přímé
Úhel paznehtu						1,64 Strmý
Skóre končetin						1,02 Vysoké
Upnutí předních čtvrtí						1,76 Pevná
Zadní výška vemene						2,12 Vysoké
Zadní šířka vemene						1,82 Široká
Závěsný vaz						0,58 Pevný
Hloubka vemene						1,67 Mělké
Rozm. předních struků						0,88 Blízké
Rozm. zadních struků						0,83 Blízké
Délka struků						-1,21 Krátké

VERDI | NXB-815

29HO19496 | LEVEL-PLAIN DENOVO VERDI-ET

PŮVOD

- O: DENOVO 8084 ENTITY-ET
- OM: ABS ACHIEVER-ET
- OMM: MR MOGUL DELTA 1427 - ET

Datum narození 2019-08-09
 Kappa kasein AB
 Beta kasein A2/A2

Prověřený býk s vysokou produkcí
 a výborným typem.
 Plodnost v ČR: 121 (počet 519)



BULL: 29HO19496 Level-Plain Denovo VERDI-ET

Produkce

Dcer: 49 Stád: 7 NM\$: +972 TPI®: +2849

Mléko	+698 kg	92% Spol.
Bílkovina	+22 kg	+0,0%
Tuk	+55 kg	+0,21%

Zdraví & Plodnost

Produkční život	+3,8	81% Spol.
Přežitelnost	+1,5	74% Spol.
Plodnost dcer vlastní	-3,3	80% Spol.
Somatické buňky	2,90	88% Spol.
Obtížnost porodů	1,7%	89% Spol. 312 Počet

Exteriér

Dcer: 16 Stád: 4 Spol.: 85%

	-2	-1	0	1	2	
Typ						1,03
Index vemene						1,17
Index končetin						0,95
Index tělesné stavby						-1,12
Tělesný rámec						-0,10 Malý
Konstituce						-0,53 Slabá
Hloubka těla						-0,25 Mělké
Dojný typ						1,66 Výrazný
Sklon pánve						-1,57 Zdvížená
Šířka pánve						0,51 Široká
Zadní končetiny z boku						0,28 Šavlovité
Zadní končetiny zezadu						1,18 Přímé
Úhel paznehtu						0,41 Strmý
Skóre končetin						0,80 Vysoké
Upnutí předních čtvrtí						0,58 Pevná
Zadní výška vemene						2,08 Vysoké
Zadní šířka vemene						1,72 Široká
Závěsný vaz						0,51 Pevný
Hloubka vemene						0,00 Mělké
Rozm. předních struků						0,75 Blízké
Rozm. zadních struků						0,89 Blízké
Délka struků						-0,42 Krátké

KONVENČNÍ

BRANTLEY | NXB-762

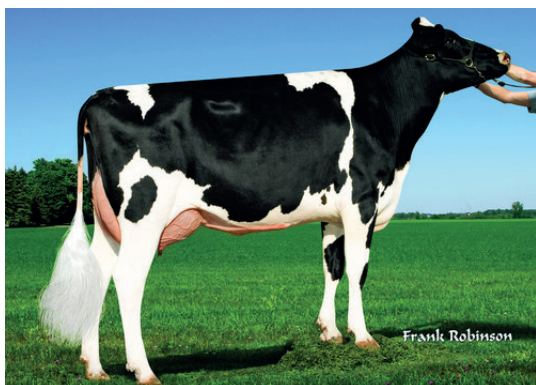
29HO18647 | WILRA ABS BRANTLEY-ET

PŮVOD

- O: PINE-TREE BURLEY-ET
- OM: SEAGULL-BAY SILVER-ET
- OMM: SEAGULL-BAY SUPERSIRE

Datum narození 2016-12-28
 Kappa kasein AA
 Beta kasein A1/A2

Prověřený býk s výborným typem, ideálními struky a outcrossovým původem.



DTR: Pacheco Brantley 7631-Grade GP-80, Pacheco Dairy Inc, Kerman, CA

Produkce

Dcer: 2467 Stád: 539 NM\$: +772 TPI@: +2705

Mléko	+271 kg	97% Spol.
Bílkovina	+12 kg	+0,03%
Tuk	+45 kg	+0,27%

Zdraví & Plodnost

Produkční život	+3,4	93% Spol.
Přežitelnost	+0,7	82% Spol.
Plodnost dcer vlastní	-1,1	91% Spol.
Somatické buňky	2,91	96% Spol.
Obtížnost porodů	1,6%	97% Spol. 4951 Počet

Exteriér

Dcer: 499 Stád: 122 Spol.: 95%

	-2	-1	0	1	2	
Typ						0,66
Index vemene						1,31
Index končetin						1,04
Index tělesné stavby						-1,80
Tělesný rámec						-0,60 Malý
Konstituce						-1,40 Slabá
Hloubka těla						-1,04 Mělké
Dojný typ						0,98 Výrazný
Sklon pánve						0,65 Skloněná
Šířka pánve						-0,62 Úzká
Zadní končetiny z boku						0,37 Šavlovité
Zadní končetiny zezadu						0,88 Přímé
Úhel paznehtu						-0,22 Nízké
Skóre končetin						0,90 Vysoké
Upnutí předních čtvrtí						0,30 Pevná
Zadní výška vemene						2,56 Vysoké
Zadní šířka vemene						1,28 Široká
Závěsný vaz						0,10 Pevný
Hloubka vemene						0,81 Mělké
Rozm. předních struků						-0,54 Široké
Rozm. zadních struků						-0,26 Široké
Délka struků						-0,15 Krátké

KONVENČNÍ

MENTOR | NXB-822

29HO18775 | DENOVO 7895 MENTOR-ET

- O: WET TUFFENUFF MAGNUS
- OM: COGENT SUPERSHOT
- OMM: GENERATIONS LATIMER

Datum narození 2017-06-13
Kappa kasein AB
Beta kasein A1/A2



DAM: ABS 7698 Nightstar-ET VG-85



Produkcce

Dcer: 729 Stád: 216 NM\$: +816 TPI®: +2820

Mléko	+904 kg	94% Spol.
Bílkovina	+30 kg	+0,01%
Tuk	+27 kg	-0,06%
Produkční život	+4,4	88% Spol.
Přežitelnost	+1,3	78% Spol.
Plodnost dcer vlastní	+0,3	87% Spol.
Somatické buňky	2,68	92% Spol.
Obtížnost porodů	2,4%	92% Spol. 3199 Počet

Exteriér

Dcer: 110 Stád: 32 Spol.: 91%

	-2	-1	0	1	2	
Typ						0,94
Index vemene						1,42
Index končetin						-0,04
Index tělesné stavby						-0,06
Tělesný rámec						0,15 Velký
Konstituce						0,12 Pevná
Hloubka těla						0,05 Hluboké
Dojný typ						0,44 Výrazný
Sklon pánve						0,26 Skloněná
Šířka pánve						0,10 Široká
Zadní končetiny z boku						0,62 Šavlovité
Zadní končetiny zezadu						-0,03 Vbočené
Úhel paznehtu						-0,15 Nízké
Skóre končetin						0,03 Vysoké
Upnutí předních čtvrtí						1,83 Pevná
Zadní výška vemene						2,13 Vysoké
Zadní šířka vemene						1,51 Široká
Závěsný vaz						0,09 Pevný
Hloubka vemene						0,78 Mělké
Rozm. předních struků						0,56 Blízké
Rozm. zadních struků						0,62 Blízké
Délka struků						0,57 Dlouhé

ENTITY | NXB-695

29HO18858 | DENOVO 8084 ENTITY-ET

- O: TRIPLECROWN JW MATTERS-ET
- OM: EDG RUBICON - ET
- OMM: SEAGULL-BAY SUPERSIRE

Datum narození 2017-09-24
Kappa kasein AE
Beta kasein A1/A2



BULL: 29HO18858 Denovo 8084 ENTITY-ET



Produkcce

Dcer: 6159 Stád: 618 NM\$: +918 TPI®: +2806

Mléko	+533 kg	99% Spol.
Bílkovina	+23 kg	+0,05%
Tuk	+53 kg	+0,25%
Produkční život	+3,4	97% Spol.
Přežitelnost	+3,1	86% Spol.
Plodnost dcer vlastní	-2,6	97% Spol.
Somatické buňky	2,91	99% Spol.
Obtížnost porodů	1,9%	97% Spol. 5280 Počet

Exteriér

Dcer: 1392 Stád: 233 Spol.: 97%

	-2	-1	0	1	2	
Typ						0,52
Index vemene						0,57
Index končetin						1,01
Index tělesné stavby						0,06
Tělesný rámec						0,29 Velký
Konstituce						0,07 Pevná
Hloubka těla						-0,35 Mělké
Dojný typ						0,35 Výrazný
Sklon pánve						0,03 Skloněná
Šířka pánve						0,80 Široká
Zadní končetiny z boku						0,13 Šavlovité
Zadní končetiny zezadu						1,85 Přímé
Úhel paznehtu						0,66 Strmý
Skóre končetin						0,78 Vysoké
Upnutí předních čtvrtí						0,44 Pevná
Zadní výška vemene						1,09 Vysoké
Zadní šířka vemene						0,62 Široká
Závěsný vaz						0,21 Pevný
Hloubka vemene						0,36 Mělké
Rozm. předních struků						0,99 Blízké
Rozm. zadních struků						0,99 Blízké
Délka struků						-1,19 Krátké

ONEIDA | NBR-098

29HO19093 | DENOVO 15196 ONEIDA-ET

- O: ABS ACHIEVER-ET
- OM: SEAGULL-BAY-MJ SOLARIS-ET
- OMM: BACON-HILL MONTROSS

Datum narození 2018-07-13
Kappa kasein BE
Beta kasein A1/A2



BULL: 29HO19093 Denovo 15196 ONEIDA-ET



Produkce

Dcer: 248 Stád: 32 NM\$: +987 TPI®: +2785

Mléko	+499 kg	96% Spol.
Bílkovina	+24 kg	+0,06%
Tuk	+51 kg	+0,24%
Produční život	+4,1	85% Spol.
Přežitelnost	+1,0	76% Spol.
Plodnost dcer vlastní	-3,0	85% Spol.
Somatické buňky	2,75	91% Spol.
Obtížnost porodů	2,0%	89% Spol. 344 Počet

Exteriér

Dcer: 0 Stád: 0 Spol.: 80%

	-2	-1	0	1	2	
Typ						0,23
Index vemene						0,85
Index končetin						-0,10
Index tělesné stavby						-1,62
Tělesný rámec						-0,97 Malý
Konstituce						-1,05 Slabá
Hloubka těla						-0,72 Mělké
Dojný typ						0,97 Výrazný
Sklon pánve						0,16 Skloněná
Šířka pánve						-0,76 Úzká
Zadní končetiny z boku						-0,45 Strmé
Zadní končetiny zezadu						-0,60 Vbočené
Úhel paznehtu						-0,76 Nízké
Skóre končetin						-0,17 Nízké
Upnutí předních čtvrtí						0,23 Pevná
Zadní výška vemene						1,32 Vysoké
Zadní šířka vemene						1,15 Široká
Závěsný vaz						0,19 Pevný
Hloubka vemene						-0,15 Hluboké
Rozm. předních struků						0,11 Blízké
Rozm. zadních struků						0,24 Blízké
Délka struků						0,35 Dlouhé

HERITAGE | NXB-730

29HO19269 | DENOVO 16255 HERITAGE-ET

- O: RICKLAND HUGHES-ET
- OM: SANDY-VALLEY EVEREST-ET
- OMM: MR MOGUL DELTA 1427 - ET

Datum narození 2018-12-21
Kappa kasein BE
Beta kasein A1/A2



DAM: De-Su Everest 6970-ET GP-83



Produkce

Dcer: 359 Stád: 40 NM\$: +706 TPI®: +2600

Mléko	+184 kg	97% Spol.
Bílkovina	+15 kg	+0,08%
Tuk	+35 kg	+0,22%
Produční život	+4,0	89% Spol.
Přežitelnost	+1,0	75% Spol.
Plodnost dcer vlastní	-1,0	89% Spol.
Somatické buňky	2,81	94% Spol.
Obtížnost porodů	1,4%	96% Spol. 1188 Počet

Exteriér

Dcer: 67 Stád: 18 Spol.: 91%

	-2	-1	0	1	2	
Typ						0,44
Index vemene						1,10
Index končetin						-0,67
Index tělesné stavby						-0,36
Tělesný rámec						0,28 Velký
Konstituce						-0,16 Slabá
Hloubka těla						-0,45 Mělké
Dojný typ						0,69 Výrazný
Sklon pánve						-0,01 Zdvížená
Šířka pánve						0,31 Široká
Zadní končetiny z boku						-1,78 Strmé
Zadní končetiny zezadu						-0,60 Vbočené
Úhel paznehtu						0,18 Strmý
Skóre končetin						-0,52 Nízké
Upnutí předních čtvrtí						0,64 Pevná
Zadní výška vemene						1,59 Vysoké
Zadní šířka vemene						2,03 Široká
Závěsný vaz						0,92 Pevný
Hloubka vemene						0,30 Mělké
Rozm. předních struků						-0,03 Široké
Rozm. zadních struků						0,39 Blízké
Délka struků						-0,09 Krátké

CRIMSON | NEO-816

29HO18693 | ABS CRIMSON-ET

- O: DE-SU 13050 SPECTRE-ET
- OM: EDG RUBICON - ET
- OMM: PINE-TREE ALTAOAK

Datum narození 2017-02-26
Kappa kasein AB
Beta kasein A2/A2

Plodnost v ČR: 113 (počet 12028)



BULL: 29HO18693 ABS CRIMSON-ET

KONVENČNÍ I SEXCEL

Produkce

Dcer: 8427 Stád: 1158 NM\$: +843 TPI®: +2686

Mléko	+540 kg	99% Spol.
Bílkovina	+25 kg	+0,06%
Tuk	+44 kg	+0,18%
Produkční život	+5,2	98% Spol.
Přežitelnost	+2,8	90% Spol.
Plodnost dcer vlastní	-2,5	98% Spol.
Somatické buňky	2,76	99% Spol.
Obtížnost porodů	2,1%	99% Spol. 9996 Počet

Exteriér

Dcer: 2806 Stád: 566 Spol.: 98%

	-2	-1	0	1	2	
Typ						-0,28
Index vemene						-0,21
Index končetin						-0,85
Index tělesné stavby						0,35
Tělesný rámec						-0,03 Malý
Konstituce						0,42 Pevná
Hloubka těla						0,00 Hluboké
Dojný typ						-0,34 Nevýrazný
Sklon pánve						1,26 Skloněná
Šířka pánve						-0,64 Úzká
Zadní končetiny z boku						-2,37 Strmé
Zadní končetiny zezadu						0,09 Přímé
Úhel paznehtu						1,14 Strmý
Skóre končetin						-1,05 Nízké
Upnutí předních čtvrtí						0,18 Pevná
Zadní výška vemene						-0,68 Nízké
Zadní šířka vemene						0,17 Široká
Závěsný vaz						-0,76 Slabý
Hloubka vemene						0,21 Mělké
Rozm. předních struků						-0,59 Široké
Rozm. zadních struků						-0,33 Široké
Délka struků						0,62 Dlouhé

SABER | NEO-965

29HO18788 | FLY-HIGHER SABER-ET

- O: AOT SILVER HELIX
- OM: S-S-I STERLING DAMARIS-ET
- OMM: MOUNTFIELD SSI DCY MOGUL

Datum narození 2017-04-19
Kappa kasein BB
Beta kasein A1/A1

Plodnost v ČR: 114 (počet 5054)



DAM: MD-Maple-Lawn Sady-ET VG-85

KONVENČNÍ

Produkce

Dcer: 3690 Stád: 269 NM\$: +725 TPI®: +2536

Mléko	+622 kg	99% Spol.
Bílkovina	+22 kg	+0,02%
Tuk	+29 kg	+0,04%
Produkční život	+4,4	97% Spol.
Přežitelnost	-1,3	88% Spol.
Plodnost dcer vlastní	-3,9	97% Spol.
Somatické buňky	2,78	99% Spol.
Obtížnost porodů	1,8%	98% Spol. 4808 Počet

Exteriér

Dcer: 211 Stád: 59 Spol.: 95%

	-2	-1	0	1	2	
Typ						0,16
Index vemene						0,50
Index končetin						0,41
Index tělesné stavby						-0,46
Tělesný rámec						-0,41 Malý
Konstituce						-0,22 Slabá
Hloubka těla						-0,37 Mělké
Dojný typ						0,12 Výrazný
Sklon pánve						-0,22 Zdvížená
Šířka pánve						-0,73 Úzká
Zadní končetiny z boku						0,27 Šavlovité
Zadní končetiny zezadu						0,21 Přímé
Úhel paznehtu						0,52 Strmý
Skóre končetin						0,30 Vysoké
Upnutí předních čtvrtí						0,03 Pevná
Zadní výška vemene						0,37 Vysoké
Zadní šířka vemene						0,91 Široká
Závěsný vaz						0,68 Pevný
Hloubka vemene						-0,09 Hluboké
Rozm. předních struků						0,35 Blízke
Rozm. zadních struků						0,84 Blízke
Délka struků						-0,04 Krátké

ACHIEVER | NEO-756

29HO18296 | ABS ACHIEVER-ET

- O: WOODCREST MOGUL YODER-ET
- OM: APINAALTAEMBASSY
- OMM: ROYLANE SOCRA ROBUST

Datum narození 2015-11-15
Kappa kasein BB
Beta kasein A2/A2

Plodnost v ČR: 113 (počet 14951)



BULL: 29HO18296 ABS ACHIEVER-ET

KONVENČNÍ

Produkce

Dcer: 14654 Stád: 1990 NM\$: +921 TPI®: +2709

Mléko	+14 kg	99% Spol.
Bílkovina	+12 kg	+0,09%
Tuk	+51 kg	+0,4%
Produkční život	+4,6	99% Spol.
Přežitelnost	+2,2	97% Spol.
Plodnost dcer vlastní	-2,6	99% Spol.
Somatické buňky	2,66	99% Spol.
Obtížnost porodů	1,7%	99% Spol. 19506 Počet

Exteriér

Dcer: 5387 Stád: 950 Spol.: 99%

	-2	-1	0	1	2	
Typ						-0,04
Index vemene						0,73
Index končetin						0,17
Index tělesné stavby						-1,53
Tělesný rámec						-1,38 Malý
Konstituce						-1,34 Slabá
Hloubka těla						-1,04 Mělké
Dojný typ						0,00 Výrazný
Sklon pánve						-0,70 Zdvížená
Šířka pánve						-0,98 Úzká
Zadní končetiny z boku						-0,82 Strmé
Zadní končetiny zezadu						-0,20 Vbočené
Úhel paznehtu						-0,95 Nízké
Skóre končetin						-0,03 Nízké
Upnutí předních čtvrtí						0,54 Pevná
Zadní výška vemene						0,41 Vysoké
Zadní šířka vemene						0,04 Široká
Závěsný vaz						0,06 Pevný
Hloubka vemene						0,39 Mělké
Rozm. předních struků						0,94 Blízké
Rozm. zadních struků						0,99 Blízké
Délka struků						0,02 Dlouhé

WATERLOO | NBR-211

29HO20653 | BOMAZ WATERLOO-ET

- O: Z-HAPPY WINTERFELL-ET
- OM: PINE-TREE CW LEGACY-ET
- OMM: BOMAZ ALTATOPSHOT-ET

Datum narození 2021-05-31
Kappa kasein BB
Beta kasein A2/A2

Plodnost v ČR: 111 (počet 139)



SIRE: 29HO19629 Z-Happy WINTERFELL-ET

KONVENČNÍ

Produkce

Dcer: 0 Stád: 0 NM\$: +1068 TPI®: +2976

Mléko	+297 kg	82% Spol.
Bílkovina	+24 kg	+0,11%
Tuk	+50 kg	+0,3%
Produkční život	+6,3	76% Spol.
Přežitelnost	+3,3	73% Spol.
Plodnost dcer vlastní	-0,1	76% Spol.
Somatické buňky	2,58	78% Spol.
Obtížnost porodů	1,2%	92% Spol. 455 Počet

Exteriér

Dcer: 0 Stád: 0 Spol.: 80%

	-2	-1	0	1	2	
Typ						0,38
Index vemene						0,92
Index končetin						-0,47
Index tělesné stavby						0,14
Tělesný rámec						0,18 Velký
Konstituce						-0,01 Slabá
Hloubka těla						-0,34 Mělké
Dojný typ						-0,11 Nevýrazný
Sklon pánve						0,01 Skloněná
Šířka pánve						0,46 Široká
Zadní končetiny z boku						-0,54 Strmé
Zadní končetiny zezadu						-0,42 Vbočené
Úhel paznehtu						0,33 Strmý
Skóre končetin						-0,43 Nízké
Upnutí předních čtvrtí						1,46 Pevná
Zadní výška vemene						0,52 Vysoké
Zadní šířka vemene						0,85 Široká
Závěsný vaz						0,84 Pevný
Hloubka vemene						1,10 Mělké
Rozm. předních struků						0,76 Blízké
Rozm. zadních struků						0,88 Blízké
Délka struků						-0,91 Krátké

WISEMAN | JTP-091

29JE4250 | CAL-MART WISEMAN-ET

- O: CDF IRWIN STEVE
- OM: BW FASSTRACK
- OMM: ALL LYNNS LEGAL VOLCANO-ET

Datum narození 2020-04-16
 Kappa kasein BB
 Beta kasein A2/A2



DAM: Cal-Mart Fastrack Wyn 8375 VG-81%

SEXCEL

Produkce

Dcer: 0 Stád: 0 Cheese Merit \$: 605 JPI: +140

Mléko	+364 kg	80% Spol.
Bílkovina	+22 kg	+0,08%
Tuk	+43 kg	+0,25%
Produkční život	+1,8	77% Spol.
Přežitelnost	+1,6	69% Spol.
Plodnost dcer vlastní	-3,2	75% Spol.
Somatické buňky	3,02	79% Spol.

Exteriér

Dcer: 0 Stád: 0 Spol.: 82%

	-2	-1	0	1	2	
Typ						0,70
JUI						14,90
Tělesný rámec						2,40 Velký
Konstituce						0,70 Pevná
Dojný typ						0,80 Výrazný
Sklon pánve						0,90 Skloněná
Šířka pánve						1,00 Široká
Úhel paznehtu						0,20 Strmý
Zadní končetiny z boku						0,40 Šavlovité
Upnutí předních čtvrtí						0,80 Pevná
Zadní výška vemene						0,90 Vysoké
Zadní šířka vemene						0,50 Široká
Závěsný vaz						-0,30 Slabý
Hloubka vemene						0,90 Mělké
Rozm. předních struků						0,70 Blízké
Rozm. zadních struků						-0,10 Široké
Délka struků						0,40 Dlouhé

OCTAGON | PAT-016

29BS3823 | HF OCTAGON ET

- O: O MALLEY
- OM: KULP-TERRA LUCKY CARL ET
- OMM: HF HURAY ARCHER

Datum narození 2020-10-02
 Kappa kasein BB
 Beta kasein A2/A2



3RD DAM HF Cadence Dream ET E90

Produkce

Dcer: 0 Stád: 0 NM\$: +474 PPR: +168

Mléko	+434 kg	66% Spol.	
Bílkovina	+24 kg	+0,08%	
Tuk	+24 kg	+0,06%	
Produkční život	+1,2	58% Spol.	
Přežitelnost	+0,4	43% Spol.	
Plodnost dcer vlastní	+0,6	56% Spol.	
Somatické buňky	3,05	62% Spol.	
Obtížnost porodů	1,9%	63% Spol.	31 Počet

Exteriér

Dcer: 0 Stád: 0 Spol.: 68%

	-2	-1	0	1	2	
Typ						0,50
Index vemene						0,29
Tělesný rámec						1,50 Velký
Konstituce						0,90 Pevná
Dojný typ						-0,10 Nevýrazný
Sklon pánve						1,30 Skloněná
Šířka pánve						0,00 Široká
Zadní končetiny z boku						0,30 Šavlovité
Zadní končetiny zezadu						0,10 Přímé
Úhel paznehtu						0,70 Strmý
Upnutí předních čtvrtí						-0,10 Slabé
Zadní výška vemene						0,30 Vysoké
Zadní šířka vemene						0,80 Široká
Závěsný vaz						0,20 Pevný
Hloubka vemene						0,00 Mělké
Rozm. předních struků						-0,30 Široké
Délka struků						-0,60 Krátké

KONVENČNÍ | SEXCEL

BRITSKÉ MODRÉ

LANCER | ZBM-443 | **NOVINKA** BB1502 | Newpole Lancer

Lehké porody, krátká doba březosti. Dostupný jako Sexcel na býčky.

Newpole Lancer	
Ear Tag	UK 704149 600883
Genus Code	BB1502
NAAB	29BB0097
Otec	Brookfield Dev
Matka	Newpole Harriet
OM	Auchenlay Echo



POTOMEK BÝKA LANCER

BeefAdvantage™	59,90 US\$		
Telata	119	Stáda	53
Spolehlivost	★★		

Data z použití na dojných kravách: Prověřené statistiky GENUS ABS průměr plemene

Obtížnost porodů (krávy)	123	1,5%	3,0%
Délka březosti	108	282	283
Kvalita telat	124	61%	53%
Přežitelnost telat	130	2,1%	4,3%



NOMAD | ZBM-519 | **NOVINKA** BB1748 | Greystone Nomad

Býk s vysokou spolehlivostí hodnot. Vysoká kvalita telat.

Greystone Nomad	
Ear Tag	UK125185600391
Genus Code	BB1748
NAAB	29BB0183
Otec	Greystone Governor
Matka	Greystone Korky
OM	Greystone Artic



POTOMEK BÝKA NOMAD

BeefAdvantage™	76,50 US\$		
Telata	268	Stáda	83
Spolehlivost	★★★★★		

Data z použití na dojných kravách: Prověřené statistiky Genus ABS Breed Avg.

Obtížnost porodů (krávy)	111	2,3%	3,0%
Délka březosti	116	281	283
Kvalita telat	130	64%	53%
Přežitelnost telat	130	1,0%	4,3%

KONVENČNÍ

FITTERS CHOICE | NXB-797 | NOVĚ PROVĚŘEN

94HO19766 | SIEMERS FITTERS CHOICE-ET

PŮVOD

- O: OH-RIVER-SYC CRUSHABULL-ET
- OM: WOODCREST KING DOC
- OMM: VIEW-HOME MONTEREY-ET

Datum narození 2019-10-11
Kappa kasein BB
Beta kasein A2/A2

Číslo 1. na světě prověřený býk podle typu +3,84.

Otec nové generace typových býků a zvířat na výstavě. BB A2/A2.



BULL: 94HO19766 Siemers FITTERS CHOICE-ET



DTR: Carters-Corner Chc Barmy-ET VG-85, Eneli & Kyson Jensen, ID

Produkce

Dcer: 39 Stád: 21 NM\$: +83 TPI@: +2370

Mléko	+191 kg	89% Spol.
Bílkovina	+9 kg	+0,02%
Tuk	+5 kg	-0,01%

Zdraví & Plodnost

Produkční život	+0,7	81% Spol.
Přežitelnost	-5,5	77% Spol.
Plodnost dcer vlastní	-1,9	78% Spol.
Somatické buňky	2,92	85% Spol.
Obtížnost porodů	3,8%	95% Spol. 1161 Počet

Exteriér

Dcer: 24 Stád: 12 Spol.: 87%

	-2	-1	0	1	2	
Typ						3,84
Index vemene						3,00
Index končetin						2,36
Index tělesné stavby						0,77
Tělesný rámec						4,15 Velký
Konstituce						1,25 Pevná
Hloubka těla						2,39 Hluboké
Dojný typ						3,78 Výrazný
Sklon pánve						-0,36 Zdvížená
Šířka pánve						2,95 Široká
Zadní končetiny z boku						1,00 Šavlovité
Zadní končetiny zezadu						2,46 Přímé
Úhel paznehtu						2,72 Strmý
Skóre končetin						3,28 Vysoké
Upnutí předních čtvrtí						4,14 Pevná
Zadní výška vemene						4,28 Vysoké
Zadní šířka vemene						3,71 Široká
Závěsný vaz						2,57 Pevný
Hloubka vemene						3,64 Mělké
Rozm. předních struků						2,72 Blízké
Rozm. zadních struků						2,83 Blízké
Délka struků						0,26 Dlouhé

KONVENČNÍ I SEXCEL

Genomičtí	Name	Původ	NM\$	TPI	M kg	Bílkg	Tuk kg	% Bílk	% Tuk	Dlhvks	Typ	Vem	Konč	Beta Casein	Konv	Sexcel
NBR-305	LEEDS	LAKERxBILLY	1312	3082	1068	35	54	0,02	0,09	6,9	0,51	0,54	-0,07	A2/A2	ano	ano
NBR-304	VENOM	BONAFIDExACURA	1204	2999	1103	35	54	0,01	0,08	5,9	-0,11	-0,22	0,55	A2/A2	ano	ano
NBR-256	BILLBOARD	DUFFYxGUZMAN	1204	3124	994	40	52	0,07	0,1	5,8	1,02	0,88	-0,04	A2/A2	ano	ano
NXB-951	SONNET	SKETxACURA	1105	2946	1190	37	45	0	-0,01	5,7	0,72	0,2	-0,17	A2/A2	ano	ano
RED-874	ORPHEUS-RED	OTEZLA-P*RCxRUBELS-RED	1125	3032	670	24	52	0,02	0,2	5,7	0,97	1,99	0,61	A2/A2	ano	ano
RED-873	RAGLAN-RED	ROCKY-REDxRIVETING	1003	2938	860	29	31	0,02	-0,01	6,9	1,47	1,44	1,08	A1/A2	ano	ano
NBR-302	MAXIMUS	ACURAxMATTERS	991	2932	691	26	50	0,04	0,18	4,7	0,74	0,46	0,34	A2/A2	ano	ano
NBR-238	AGENT	AVALONxGUZMAN	1127	3051	777	27	47	0,02	0,13	6,6	0,64	1,09	0,57	A2/A2	ano	ano
NBR-247	FRANKFURT	FOREMANxCOPYRIGHT	1003	2984	841	30	40	0,03	0,06	5	1,79	2,16	0,75	A1/A2	ano	ano
NBR-231	DUANE	MEMORIAL-PxBILLY	1239	3066	632	34	62	0,11	0,28	5,5	0,36	0,2	0,17	A2/A2	ano	ano
NXB-911	KONG	ENTITyXLIONEL	1108	2986	745	35	61	0,09	0,24	3,5	0,36	0,46	0,4	A2/A2	ano	ano
NXB-955	DIPLOMAT	CONWAYxGAMECHANGER	878	2854	564	24	39	0,05	0,13	4,3	1,52	1,32	0,6	A2/A2	ano	ano
NBR-273	POLOVER	HUGOxJOSUPER	864	2805	932	30	38	0,01	0,02	3,6	0,96	1,16	0,17	A2/A2	ano	ano
NXB-905	OTEZLA-P*RC	GALILEOxWINDFALL	879	2802	545	20	38	0,02	0,13	5,1	0,4	1,54	-0,97	A2/A2	ano	ano
NBR-207	DAGWOOD	MORANTxRENEGADE	1045	3038	619	29	40	0,08	0,12	5,6	1,02	1,22	0,98	A1/A2	ano	ano
NXB-837	VARSITY	HERITAGExHONDA	948	2808	576	21	41	0,02	0,14	5,9	0,43	0,95	-0,42	A1/A2	ano	ano
NBR-212	REVIVAL	HERCULESxROWDY	1083	2968	574	26	54	0,06	0,24	5,4	0,83	1	-0,01	A2/A2	ano	ano
NBR-190	COBALT	CAMAROXACHIEVER	1024	2858	376	22	49	0,08	0,27	5,2	-0,03	0,73	-0,17	A2/A2	ano	ano
NBR-140	DECATUR	CRIMSONxFRAZZLED	970	2799	649	25	41	0,04	0,12	6,4	-0,31	0,43	-0,65	A2/A2	ano	ano
NBR-246	ELLIS-PP	EDGE-PxCRIMSON	900	2716	420	20	35	0,06	0,14	6,2	-0,38	-0,07	-0,25	A2/A2	ano	ano
NXB-813	GLACIER	GALILEOxYODER	799	2715	145	17	49	0,1	0,34	3	0,01	0,35	-0,42	A2/A2	ano	ano
NBR-211	WATERLOO	WINTERFELLxLEGACY	1068	2976	297	24	50	0,11	0,3	6,3	0,38	0,92	-0,47	A2/A2	ano	ano
RED-842	SUNSTAR-P-RED	GENETICxRUBELS-RED	827	2785	800	27	24	0,01	-0,05	6,1	1,08	1	1,03	A2/A2	ano	ano
RED-814	ELEVATED-RED	SHIMMER*RCxPAT-RED	743	2742	459	20	24	0,04	0,05	4,3	1,82	1,98	1,31	A2/A2	ano	ano

Prověření	Name	Původ	NM\$	TPI	M kg	Bílkg	Tuk kg	% Bílk	% Tuk	Dlhvks	Typ	Vem	Konč	Beta Casein	Konv	Sexcel
NBR-303	ADOBE	ACURAxRESOLVE	1009	2960	1073	37	35	0,03	-0,04	5,4	1,32	1,23	0,93	A2/A2	ano	ano
NBR-279	KIELER	KENOBIxFRAZZLED	983	2814	699	29	24	0,05	-0,02	8,1	0,72	1,65	-0,89	A2/A2	ano	ano
NBR-280	HERCULES	HEROICxFRAZZLED	974	2879	282	20	49	0,09	0,3	4,5	0,9	1,42	0,45	A2/A2	ano	ano
NBR-270	BOULEVARD	BILLYxMEDLEY	1086	2813	368	23	53	0,09	0,3	6	-0,53	-0,06	0,31	A2/A2	ano	ano
NBR-171	TENNESSEE	HEROICxACHIEVER	1071	2817	587	24	55	0,04	0,24	4,9	-0,33	0,03	0,07	A2/A2	ano	ano
NBR-057	ALDO	ACURAxMEDLEY	969	2896	800	31	37	0,04	0,04	5,9	0,49	0,58	0,31	A2/A2	ano	ano
NBR-106	IMMENSE-P	MONUMENT-PxYODER	1018	2886	435	29	55	0,12	0,29	3,4	0,13	0,17	-0,4	A2/A2	ano	ano
NXB-997	SHIMMER*RC	SALVATORE ROxRUBICON	715	2757	910	24	18	-0,03	-0,12	5,3	2,13	1,83	1,71	A1/A2	ano	ano
NBR-220	RADLEY	MEDLEYxJOSUPER	824	2798	826	33	32	0,05	0	4,3	1,05	1,03	0,77	A2/A2	ano	ano
NXB-812	TORTUGA	BURLEYxYODER	853	2762	345	22	41	0,08	0,21	3,7	0,57	0,65	0,36	A1/A2	ano	ano
NBR-188	CECIL	CRIMSONxFRAZZLED	864	2684	685	25	37	0,03	0,08	6	-0,22	-0,07	-1,13	A2/A2	ano	ano
NBR-189	ALAMO-P	ATOMIC-PPxACHIEVER	897	2654	545	18	36	0,01	0,11	5,6	-0,22	0,25	-0,94	A2/A2	ano	ano
NBR-129	MOJO	MEDLEYxJEDI	762	2833	438	27	31	0,1	0,11	4,9	1,25	0,81	0,45	A2/A2	ano	ano
NBR-127	KOKOMO	BLOWTORCHxDELTA	608	2686	594	17	21	-0,01	-0,01	4	1,54	1,42	0,85	A1/A2	ano	ano
NXB-815	VERDI	ENTITyXACHIEVER	972	2849	698	22	55	0	0,21	3,8	1,03	1,17	0,95	A2/A2	ano	ano
NXB-762	BRANTLEY	BURLEYxSILVER	772	2705	271	12	45	0,03	0,27	3,4	0,66	1,31	1,04	A1/A2	ano	ano
NXB-822	MENTOR	MAGNUSxSUPERSHOT	816	2820	904	30	27	0,01	-0,06	4,4	0,94	1,42	-0,04	A1/A2	ano	ano
NXB-695	ENTITy	MATTERSxRUBICON	918	2806	533	23	53	0,05	0,25	3,4	0,52	0,57	1,01	A1/A2	ano	ano
NBR-098	ONEIDA	ACHIEVERxSOLARIS	987	2785	499	24	51	0,06	0,24	4,1	0,23	0,85	-0,1	A1/A2	ano	ano
NXB-730	HERITAGE	HUGHESxEVEREST	706	2600	184	15	35	0,08	0,22	4	0,44	1,1	-0,67	A1/A2	ano	ano
NEO-816	CRIMSON	SPECTRExRUBICON	843	2686	540	25	44	0,06	0,18	5,2	-0,28	-0,21	-0,85	A2/A2	ano	ano
NEO-965	SABER	HELIXxDAMARIS	725	2536	622	22	29	0,02	0,04	4,4	0,16	0,5	0,41	A1/A1	ano	ano
NEO-756	ACHIEVER	YODERxALTAEMBASSY	921	2709	14	12	51	0,09	0,4	4,6	-0,04	0,73	0,17	A2/A2	ano	ano
NXB-797	FITTERS CHOICE	CRUSHABULLxDOC	83	2370	191	9	5	0,02	-0,01	0,7	3,84	3	2,36	A2/A2	ano	ano

Genomická testace. Zrychlete genetický pokrok.



Profit from Genetic Progress

